

## INFORMATIONS LICENCE PROFESSIONNELLE

- LP
- Objectifs
- Public concerné
- Niveau de formation requis
- Diplôme délivré
- Contenus pédagogiques
- Compétences pro à l'issue de la formation
- Certification associée à la formation
- Débouchés
- Alternance et stage
- Métiers envisageables après la formation

# CANDIDATURES LP

## Campagne 2021/2022

### LP Réseaux Informatiques, Mobilité, Sécurité (RIMS)

#### 1) E-candidat

Bilan général					
Places E-candidat	CC	ADM (%)		INS (%)	
<b>26</b> pour une capacité d'accueil totale de <b>26</b>	<b>114</b>	<b>71</b>	<b>62 %</b>	<b>27</b>	<b>38 %</b>

CC : nombre de candidatures confirmées

ADM : nombre d'admissions

INS : nombre d'inscrits

ADM (%) : nb ADM/nb CC

INS (%) : nb INS/nb ADM

	CC	ADM (%)		INS (%)	
Par Diplôme d'accès à la LP					
DUT	<b>52</b>	<b>46</b>	<b>88 %</b>	<b>23</b>	<b>50 %</b>
BTS	<b>34</b>	<b>16</b>	<b>47 %</b>	<b>4</b>	<b>25 %</b>
DEUG/L2	<b>7</b>	<b>4</b>	<b>57 %</b>	<b>0</b>	
Autres	<b>21</b>	<b>5</b>	<b>24 %</b>	<b>0</b>	

1) E-candidat

Bilan général			
Places E-candidat	CC	ADM (%)	INS (%)
<p><b>16</b> pour une capacité d'accueil totale de <b>16</b></p>	<b>43</b>	<b>21    49 %</b>	<b>8    38 %</b>

CC : nombre de candidatures confirmées

ADM : nombre d'admissions

INS : nombre d'inscrits

ADM (%) : nb ADM/nb CC

INS (%) : nb INS/nb ADM

	CC	ADM (%)	INS (%)
Par Diplôme d'accès à la LP			
DUT	<b>11</b>	<b>8    73 %</b>	<b>2    25 %</b>
BTS	<b>10</b>	<b>3    30 %</b>	<b>0</b>
DEUG/L2	<b>5</b>	<b>3    60 %</b>	<b>1    33 %</b>
Autres	<b>17</b>	<b>7    41 %</b>	<b>5    71 %</b>

1) Hors E-candidat

Bilan général			
	CC	ADM	INS
PEF / Campus France	<b>17</b>	<b>5</b>	<b>3</b>
ERASMUS +			<b>2</b>
Hors procédure			<b>1</b>

# ACCUEIL LP 2021/2022

## Origine des inscrits au 15 janvier

Rappel : **41 inscrits (27 en RIMS et 14 en CNMS)**

	Nb	%
<b>Par Diplôme d'accès à la LP</b>		
DUT	<b>25</b>	<b>61 %</b>
BTS	<b>4</b>	<b>10 %</b>
DEUG/L2	<b>1</b>	<b>2 %</b>
Autres dip. d'accès français	<b>0</b>	
Diplômes étranger	<b>11</b>	<b>27 %</b>
<b>Par Diplôme d'accès à l'enseignement supérieur</b>		
Bacs généraux	<b>14</b>	<b>34 %</b>
Bacs technologiques	<b>9</b>	<b>22 %</b>
Bacs professionnels	<b>7</b>	<b>17 %</b>
Autres titres équiv.	<b>11</b>	<b>27 %</b>
<b>Par Académie d'origine (établissement du diplôme d'accès à la LP)</b>		
Grenoble	<b>23</b>	<b>56 %</b>
Lyon	<b>1</b>	<b>2 %</b>
Autre Académie	<b>6</b>	<b>15 %</b>
Etranger	<b>11</b>	<b>27 %</b>
<b>Par Genre</b>		
Femmes	<b>5</b>	<b>12 %</b>
Hommes	<b>36</b>	<b>88 %</b>

## REUSSITE EN LP (cohortes primo-inscriptions septembre 2020)

Primo-inscriptions : nombre d'étudiants inscrits pour la 1<sup>ère</sup> fois en licence professionnelle (quelle que soit la spécialité) en septembre 2020.

Nombre de primo-inscriptions en LP en septembre 2020 : **37**  
soit 24 RIMS et 13 CNMS

		Nb	%	TOTAL (%)	
<b>Diplômés</b>	LP	<b>34</b>	<b>92 %</b>	<b>34</b>	<b>92 %</b>
	Autre cas (encore inscrit en 21/22)				
<b>Non diplômés</b>		<b>3</b>	<b>8 %</b>	<b>3</b>	<b>8 %</b>

# DEVENIR DANS L'ANNÉE SUIVANT L'OBTENTION DU DIPLÔME DE LICENCE PROFESSIONNELLE



## Mention Métiers des Réseaux Informatiques et Télécommunications

Parcours Réseaux Informatiques, Mobilité, Sécurité (RIMS)  
Parcours Computer Networks, Mobility, Security (CNMS)

### MÉTHODOLOGIE ET POPULATION D'ENQUÊTE

Cet environnement de résultats permet la consultation de deux approches différentes et complémentaires des indicateurs :



1 – La première se concentre sur le seul effet du diplôme sur l'insertion professionnelle : une restriction de population est effectuée sur un critère d'âge (30 ans et moins) afin de réduire l'effet de l'expérience professionnelle antérieure des diplômés.

2 – La seconde consiste à calculer les résultats sur l'ensemble de la population pour obtenir une photographie du devenir des diplômés d'une promotion dans son intégralité. Pour cela, veuillez sélectionner l'ensemble de la population dans la zone de filtre en haut de la page.

### POPULATION, TAUX DE RÉPONSE



**237**  
DIPLOMÉS

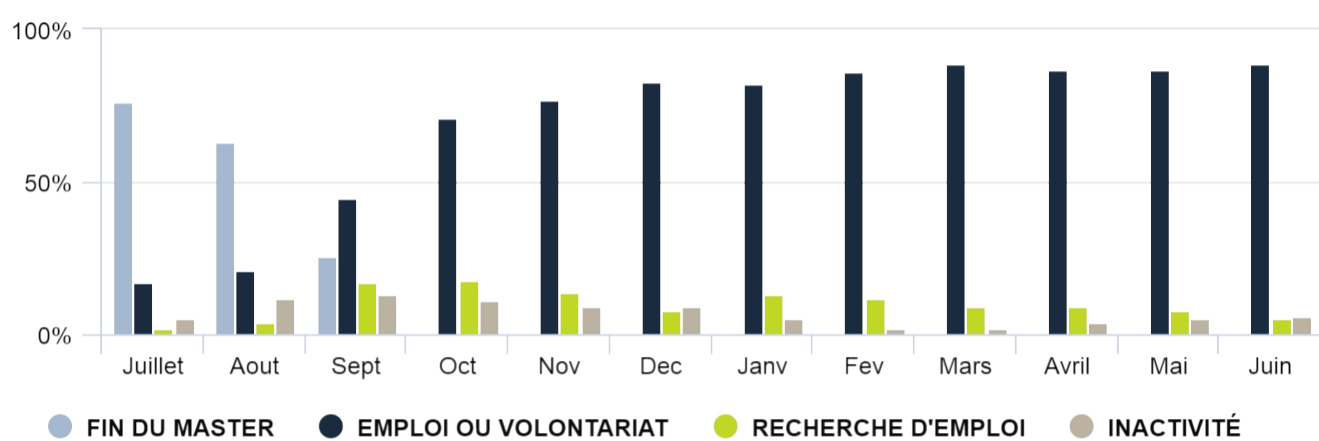
**166 (70%)**  
RÉPONDANTS

### DÉTAIL DES SITUATIONS AU 1ER JUIN



● En emploi ● En recherche d'emploi ● Volontairement sans activité ● Poursuites d'études

### SITUATIONS DANS L'ANNÉE QUI SUIT LA LP



### TAUX D'INSERTION PROFESSIONNELLE

**95%**



Le taux d'insertion est calculé sur les diplômés actifs au 1er juin, il représente la part des répondants en emploi parmi ceux qui sont en emploi ou recherche d'emploi

### PRINCIPAUX INDICATEURS DE L'EMPLOI

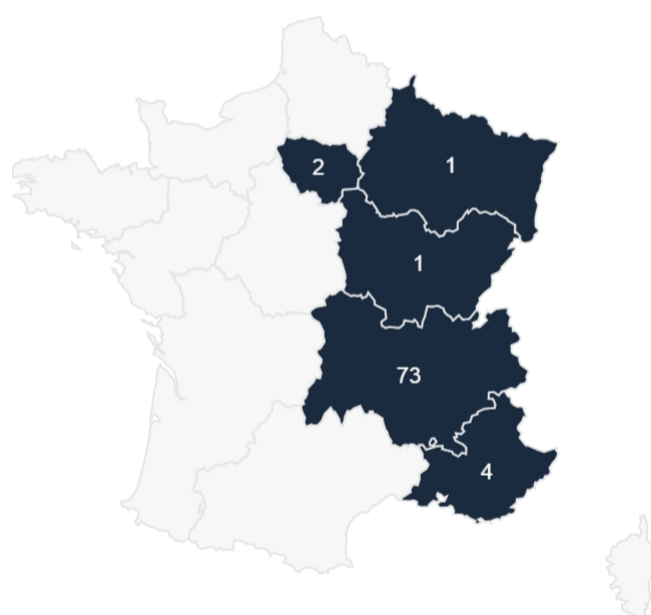
**90%**

SATISFACTION DE L'EMPLOI

**76%**

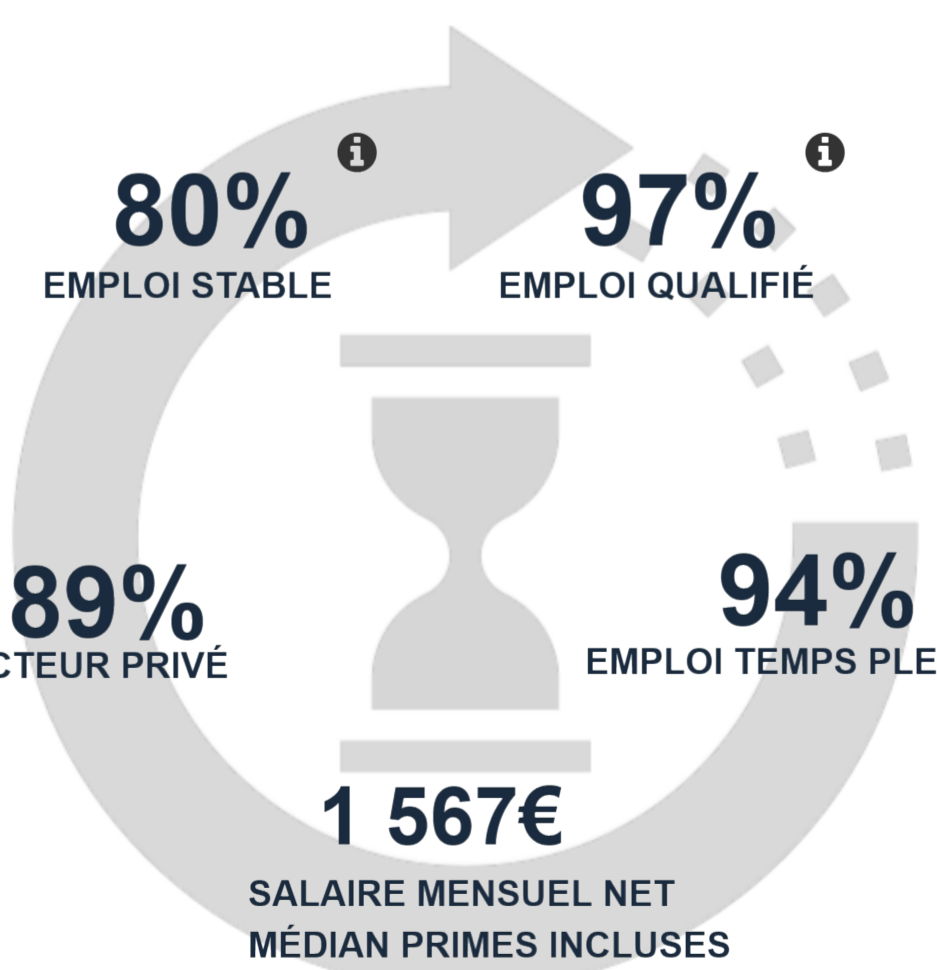
ADÉQUATION NIVEAU DE FORMATION

#### NOMBRE D'EMPLOIS PAR RÉGION



**2**

À L'ETRANGER ET DANS LES DOM



### EXPORTER EN PDF



Une fenêtre va s'ouvrir au format A4. Il vous suffit de cliquer sur l'icône en haut à droite pour exporter en pdf.