



Journée Portes Ouvertes 2025

Mesures Physiques

L'UNIVERSITE GRENOBLE ALPES

Arts, lettres, langues

Droit, économie, gestion

Sciences humaines et sociales

Sciences, technologies, santé



IUT1, IUT2 Grenoble & IUT Valence

Près de 6000 étudiants (10% UGA)

15 spécialités de BUT

EUT
ÉCOLE UNIVERSITAIRE
DE TECHNOLOGIE

UGA

IUT1 Grenoble :

- 1500 étudiants en Formation Initiale + 600 alternants
- 200 enseignants/ enseignants-chercheurs
- 500 vacataires (professionnels et/ou étudiants)

8 Départements

Bachelor Universitaire de Technologie :

- Mesures Physiques
- Métiers du Multimédia et de l'Internet
- Chimie
- Métiers de la Transition et de l'Efficacité Energétiques
- Génie Electrique et Informatique Industrielle
- Génie Civil - Construction Durable
- Génie Mécanique et Productique
- Réseaux Télécommunications

IUT1 de Grenoble : 3 sites

Saint Martin d'Hères



Domaine Universitaire

- GCCD
- GMP
- GEII
- RT

Grenoble



Boulevard Gambetta

- Chimie
- MT2E



Presqu'île - Polygone

- MP
- MMI

LE BUT



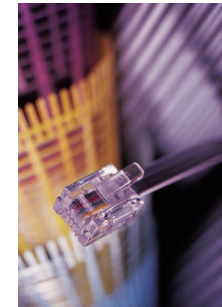
MESURES PHYSIQUES

Objectifs

Techniciens Supérieurs et Cadres intermédiaires :

Mesures, instrumentation, contrôle

- la **conception** de chaînes de mesures
- la **mise en œuvre** de chaînes de mesures
- le **traitement et l'analyse** de mesures



Spécificités

- **Polyvalence**
 - Techniciens, cadres intermédiaires, ingénieurs
 - Nombreux secteurs d'activités
- **Un vrai métier en trois ans**
 - ⇒ Spécialisation en 3^{ème} année du BUT
- **Poursuites d'études**
 - ⇒ - Licences et masters généraux
 - Ecoles d'ingénieurs

Formation

6 semestres S1 à S6 (Cours, TD, TP)

2 parcours :

Techniques Instrumentales (TI)

Matériaux et Contrôles Physico-chimiques (MCPC)

Stages 10 semaines en S4, 15 semaines en S6

Immersion dans la vie professionnelle (France ou Etranger)



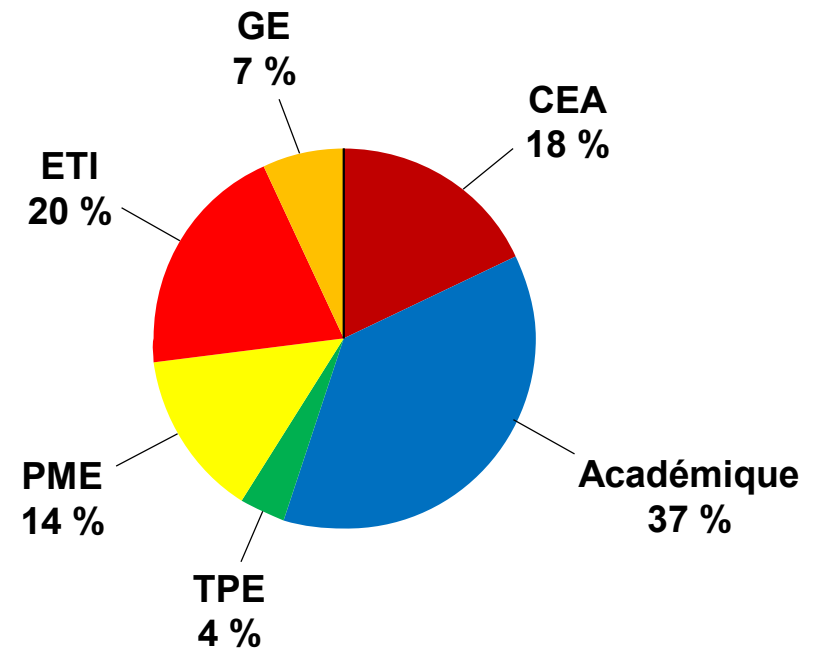
**Point fort de
la formation**

Environnement privilégié

Constellium, Schneider Electric, EDF, ST Microelectronics, Radiall,
Lynred, Air Liquide, Soitec, CEA, CNRS, ...

Stages

- Nombreuses offres
 - offres stables en nombre
- ⇒ « fidélité » des partenaires industriels et académiques
- Répartition entreprises/labos homogène
- 90 % des stages en Rhône-Alpes
 - dont 70 % en Isère



Alternance

- Possibilité de formation par alternance dès la 2^{ème} année pour 2 ans
en 3^{ème} année pour 1 an
 - deux semaines de cours à l'IUT
 - deux semaines d'activité professionnelle en entreprise
- Contrat d'alternance ⇒ **expérience professionnelle**
- Contact : - mail : iut1.mp@univ-grenoble-alpes.fr

Aménagement

- **Parcours spécifiques**

- ⇒ - sportifs de haut niveau, artistes confirmés, étudiants à contraintes fortes
- ⇒ - aide, preneurs de notes, secrétaires, tuteurs
 - tiers temps aux contrôles, aménagement des contrôles, étalement du cursus

- **Contact : - mail : iut1.parcours-specifiques@univ-grenoble-alpes.fr**

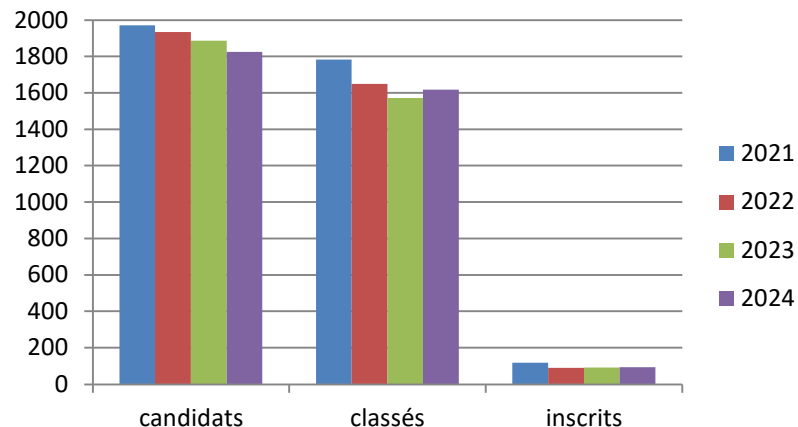
LE PROFIL



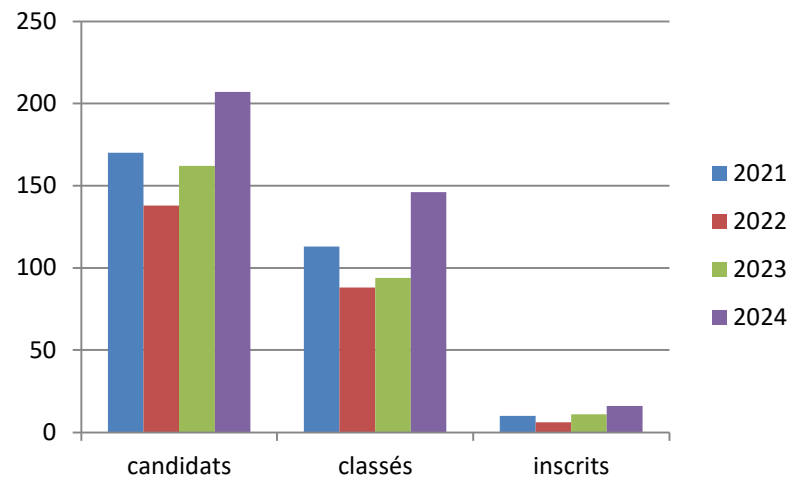
Etudiants

Admissions tous bacs

Note baccalauréat :
 Meilleur : 16,5 (108 / 1572)
 Moins bon : 11,5 (1477 / 1572)



Admissions bacs technologiques



Admissions

Spécialités en 1ère

Obligatoire : Mathématiques, Physique-Chimie ou Sciences de l'Ingénieur

Spécialités en Terminale

Obligatoire : Physique-Chimie ou Sciences de l'Ingénieur

Spécialité mathématiques

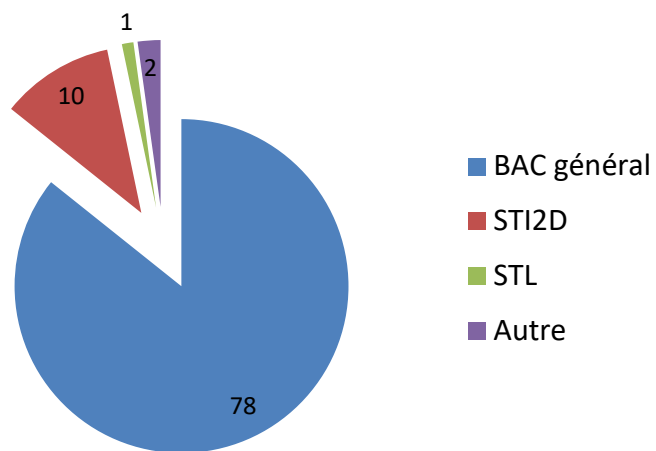
OU

Option obligatoire : Mathématiques Complémentaires
(si pas spécialité Mathématiques)

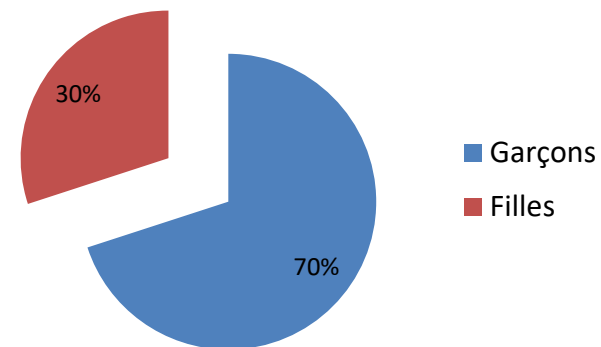
Autre : Français, Langue étrangère : Anglais

Rentrée 2023-2024

● Origine des étudiants



● Répartition des étudiants



APRES LE BUT



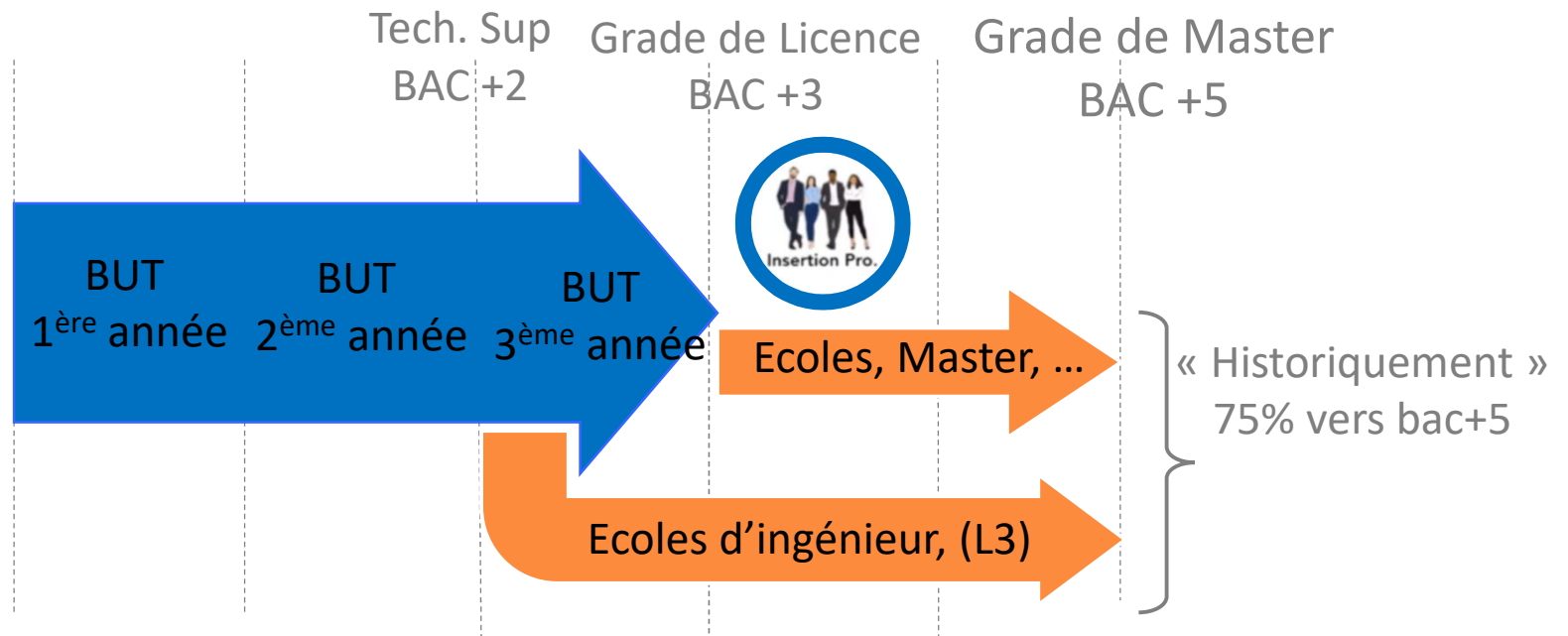
MESURES PHYSIQUES

POSSIBILITES APRES LE BUT

A PARTIR
de 2021

BUT

Parcoursup



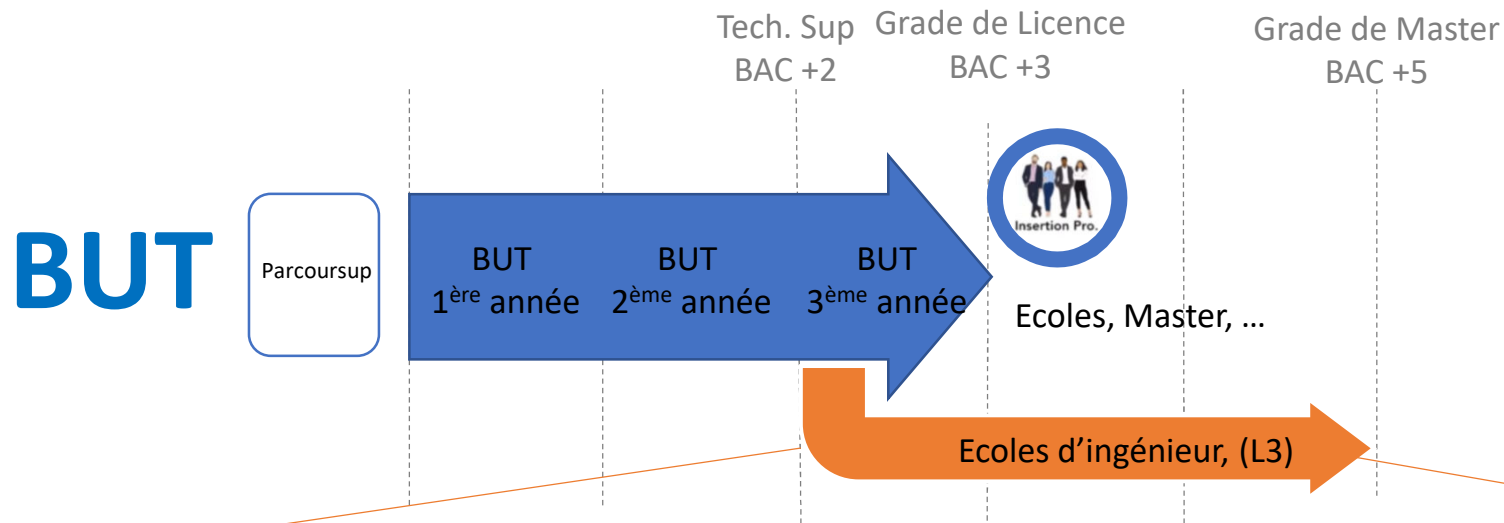
Vous voulez faire des poursuites d'études longues (Bac +5):

→ Réorientation après le BUT2 : école d'ingénieur, recrutement sur dossier

→ Poursuites d'études après le BUT3 :

- Ecoles d'ingénieur: recrutement sur dossier pour rentrer en 1^{ère} année
- Master (EEA, génie des procédés, Nanosciences et nanotechnologies...),
recrutement sur dossier en M1

Réorientation après le BUT2 MP



Etudiants recrutés en école d'ingénieur post- BUT2:

En 2023 : 1/3 de la promotion
 Formation Initiale: 20 sur 70 étudiants
 Alternants: 13 sur 27 étudiants

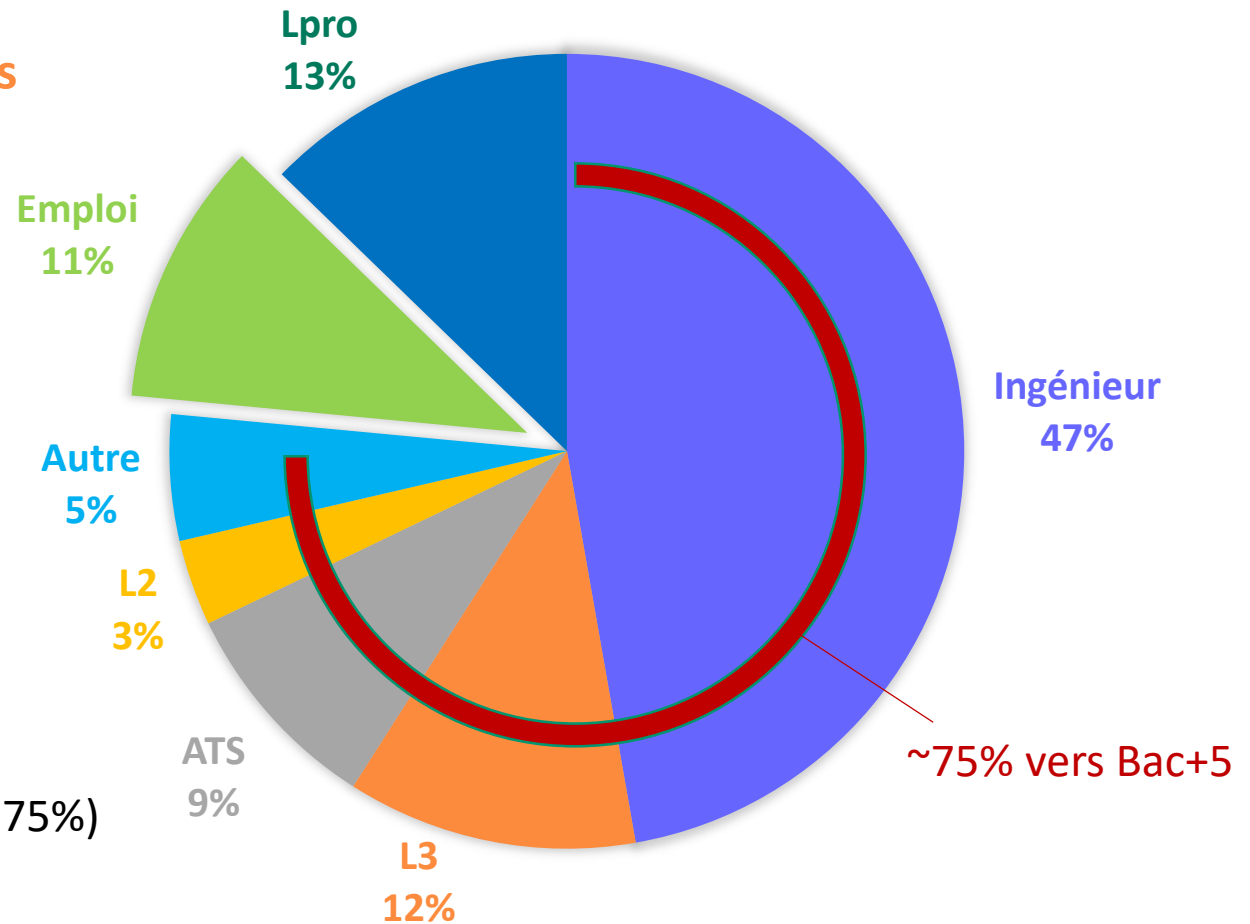
En 2024 : 1/4 de la promotion
 Formation Initiale : 14 sur 62 étudiants
 Alternants : 8 sur 28 étudiants

Poursuite d'études Post DUT MP

Orientation des étudiants des promos 2015 - 2021

DUT MP très généraliste:

- Fort taux de poursuites d'études (~ 90%)
- Fort taux de poursuites d'études longues (~ 75%)



Equipe pédagogique

35 personnels permanents, 100 Vacataires

Chef de département : Albin DE MUER / Aktham ASFOUR

Direction des études : 1^{ère} année: Guillaume LAGET

2^{ème} année :

Formation initiale :Guillaume LAGET/ Claire COLIN

Alternants : Irène VENTRILLARD, Elodie BIDAL

3^{ème} année :

Formation initiale : Claire COLIN

Alternance : Guillermo MARTIN

Stages : Maud GIFFARD-CARLET, Pauline MARTINETTO

Poursuites d'études : Claire COLIN / Estelle LAUGA-LARROZE

Admissions : Christine OPAGISTE/ Catherine CADET

Contact : - mail : iut1.mp@univ-grenoble-alpes.fr / Tél. : 04.76.57.50.02