

DİLPHIN  
DESIGN

# PRESENTATION

# DOLPHIN DESIGN

# QUI SOMMES NOUS ?



## Conception en micro-électronique

- blocs fonctionnels utilisés dans les puces électroniques
- puces électroniques spécifiques clients



Capital investi en Août 2018 – 5 M€



## 1<sup>er</sup> exercice fiscal profitable

- Objectif de CA de l'ordre des 25 M€
- Croissance à 2 chiffres



## Siège social – Meylan, 153 salariés

- Filiale à Laval, Canada – 17 salariés

# NOTRE HISTOIRE



1985

Création

1995

1<sup>ère</sup> exportation  
Diversification

2002

1<sup>ère</sup> vente en  
Chine

2007

Filiales  
Canada & Israël

2008

Certification ISO9001

2018

Création de  
Dolphin Design

Rachat des actifs de Dolphin Integration  
par Soitec & MBDA

2019

Nouveau président  
Refonte de l'identité de  
marque

2020

Lancement des  
Plateformes SPEED  
Innovation pour faciliter la  
conception de puces efficaces  
énergétiquement

# NOTRE PROMESSE

EXPLOREZ SANS LIMITES

## NOTRE VISION

Nous enrichissons la vie des gens en **travaillant avec nos clients**, pour permettre la création d'appareils électroniques **innovants, intelligents et énergétiquement efficaces**.

## NOTRE MISSION

Permettre le développement de technologies micro-électroniques et de nouvelles fonctionnalités grâce à des **designs adaptés, innovants et durables**.

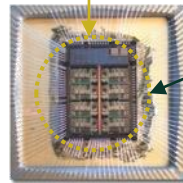
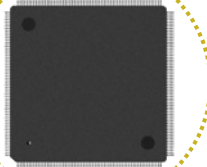
## NOS VALEURS

**Visionnaire**  
**Attentionnée**  
**Efficiente**

# NOS ACTIVITÉS

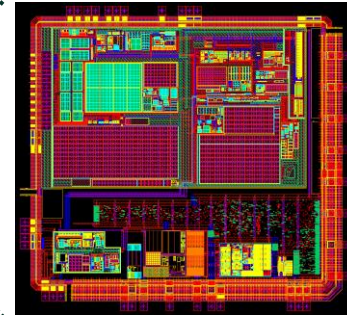
## Conception de puces spécifiques clients

Du cahier des charges à la livraison physique des puces

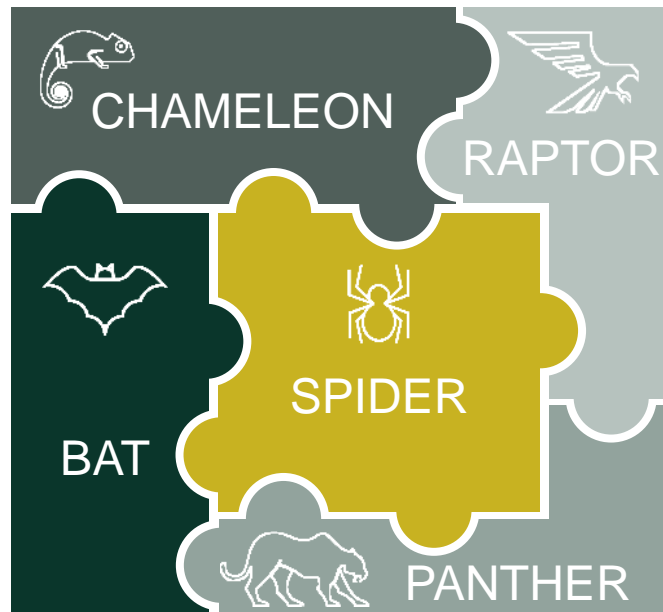


## Blocs fonctionnels des puces

Convertisseurs audio  
Régulateurs de tension & plateformes de distribution d'alimentation  
Plateformes de puissance de calcul...



# NOS PLATEFORMES INTERCONNECTEES - SPEED



**SPIDER**

Plateforme de configuration de réseau d'alimentation



**BAT**

Plateforme de configuration de solutions Audio



**CHAMELEON**

Plateforme de configuration de sous-systèmes MCU



**PANTHER**

Plateforme de configuration de sous-systèmes DSP



**RAPTOR**

Plateforme de configuration de sous-systèmes de calculs neurales

# CE QUE NOUS PERMETTONS



Changement des piles

1 an → 10 ans



Réduire les coûts de développement et le délai entre 2 générations de produits



Réduire les coûts de développement et le délai entre 2 générations de produits



EFFICIENCE  
ENERGETIQUE



Maximiser le temps d'utilisation des batteries



Limiter les dégagements de chaleur, symptômes de gaspillage d'électricité



En 4 ans



Consommation électrique en France - 2015



Data center > Ville de Lyon

50 % de cette consommation est dédiée à

leur climatisation



# UN SAVOIR-FAIRE QUALITATIF MONDIALEMENT RECONNU...

CA à l'export

- Asie : 37%
- USA : 20%
- Europe - hors Fr : 3%

60%

+  
500

Clients actifs

37

Brevets

Partenariats avec  
des leaders  
mondiaux du  
semiconducteur

arm



ST  
life.augmented



GLOBALFOUNDRIES



soitec

umec  
csem



02/2021, Etats-Unis *présentation papier technique & démo - ISSCC : conférence technique*



04/2019, Etats-Unis  
*présentation d'un tutorial - conférence technique*



10/2018, Japon  
*présentation d'une innovation au SOI Consortium*



09/2019, Etats-Unis  
*Stand & présentation conférence TSMC*



09/2019, Etats-Unis  
*lancement innovation au salon GlobalFoundries*



05/2019, Amsterdam *stand & présentation conférence TSMC*

Acteur aux événements  
clés mondiaux

# ...UTILISÉ DANS LES APPAREILS DE NOTRE QUOTIDIEN



## SMARTPHONES

LG, Xiaomi, ...



## ENCEINTES INTELLIGENTES

Alibaba



## MONTRES CONNECTÉES

Ingenic, Xiaomi, Geak ...



## MAISON CONNECTEE

*Le compteur électrique intelligent de Samsung, camera de surveillance, systèmes de commande*



## AUTOMOTIVE

*Puces audio, capteurs, systèmes de démarrage sans clé*



## AIRBUS A380

*Capteurs sur les ailes de l'avion*

# NOS PARTENAIRES FRANÇAIS...

Certifications  
ISO9001/EN9100

ISO 9001  
EN 9100  
BUREAU VERITAS  
Certification



## COOPERATION R&D



20 Projets de R&D : européens, FUI, FP7, Rapid etc...Ex: TROPIC

## ASSOCIATIONS PROFESSIONNELLES



## PARTENAIRES LOCAUX



## ACTIONNAIRES



## POUVOIR PUBLIC



## NOS FOURNISSEURS



## CLIENTS MAJEURS



# ...ET INTERNATIONAUX

## LABORATOIRES INTERNATIONAUX



## ASSOCIATIONS PROFESSIONNELLES



Organisation industrielle du SOI

## POUVOIR PUBLIC



## UNIVERSITÉS PARTENAIRES



Bar-Ilan University  
Israel



## PARTENAIRES



## FONDEURS



GLOBALFOUNDRIES



## NOS DISTRIBUTEURS



Beyond Electronics,  
Israel



Jiatao,  
Chine



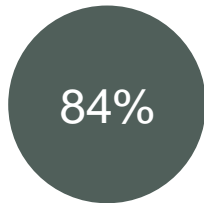
Maple Solutions,  
Corée du Sud

## CLIENTS MAJEURS



...

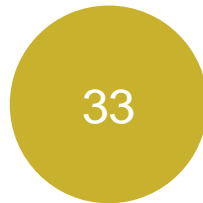
# UN VIVIER D'EMPLOI À MEYLAN, DANS LE BASSIN DE L'INNOVATION



Ingénieurs & techniciens



gros employeurs Meylanais



recrutements en 2020



budget formation



## Alternants

Formation micro-électronique (Phelma, UGA)  
Comptabilité (IUT2 de Grenoble)



Partenariats avec les écoles locales



A light beige circle containing the number 55% in dark green.

Des salariés sont issus de formations en Rhône-Alpes

# DES SALARIÉS ENGAGÉS DANS UNE ENTREPRISE RESPONSABLE



**32 %** des salariés  
**352 km** / jours  
**10,2 tonnes de CO<sub>2</sub>** économisées / an  
Indemnités kilométriques pour les cyclistes



**16 %** des salariés  
**547 km** / jours  
**13 tonnes de CO<sub>2</sub>** économisées / an



**Projet écoresponsable avec Elise,**  
Société dont la vocation est de participer à la protection de l'environnement tout en créant des emplois locaux durables pour des personnes en difficulté d'insertion professionnelle et/ou en situation de handicap.



**Labellisation M'Pro**  
dans le cadre du Plan De Mobilité



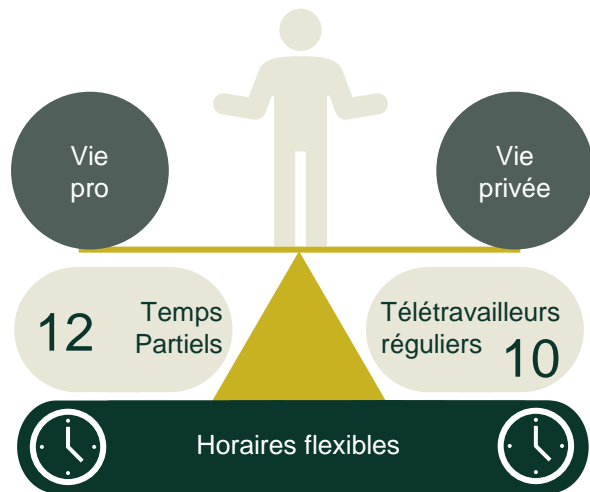
## Challenge mobilité

- 93ème / 228 dans la catégorie 50-249 salariés avec une participation à 51%
- 940 km de voiture individuelle économisés en 2020



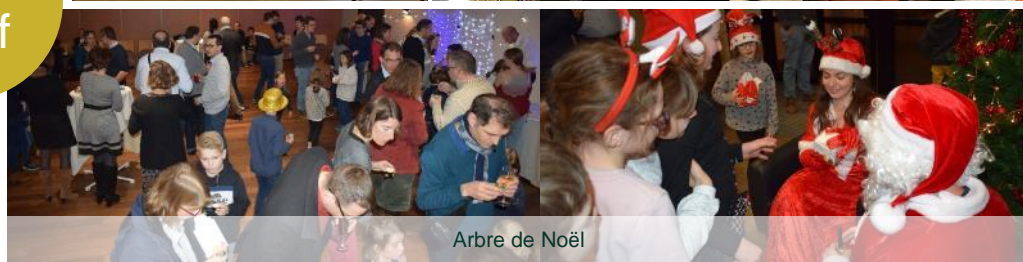


# BIEN-ÊTRE DES SALARIÉS



- Restauration
- Activités sportives
- Services à la personne
- Accessibilité en transport en commun

CE  
Actif



# WE TECH IT ON

