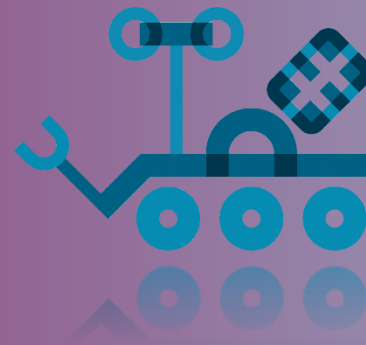




BUT
GMP



IUTIA 
Grenoble
Université Grenoble Alpes

Organisation du webinaire

2 présentateurs:

- **Nicolas Béraud**, Chef du département, enseignant en production/conception
- **Frédéric BOSSARD**, responsable du recrutement des étudiants, enseignant en Maths et Mécanique

2 temps dans ce Webinaire:

- Une présentation générale du BUT GMP Grenoble (pas de questions, merci de couper vos micros pour ne pas perturber la présentation)
- Un temps de questions/réponses sur 4 grands thèmes (questions à poser en direct ou via le chat):
 - Admission parcoursup
 - Métiers du BUT
 - Alternance
 - Poursuite d'étude.
- Les questions pour les bac pro ont été traité hier ou le seront à la JPO

L'UNIVERSITÉ GRENOBLE ALPES



L'Université Grenoble Alpes en chiffres

2800

Personnels
administratifs
et techniques



60 000

Étudiants



3200

Enseignants
-chercheurs
et enseignants



30

Écoles, facultés
et instituts



40

Disciplines
sportives



+200

Associations



8 500

Étudiants
internationaux



Une université pluridisciplinaire :

- Arts, lettres, langues,
- Droit, économie, gestion,
- Sciences humaines et sociales,
- Sciences, technologies, santé,
- Recherche.



L'IUT1 – ses formations

8 spécialités de B.U.T.

2000 heures sur 3 ans

600 heures minimum de projets tutorés

24 semaines de stage



**Réussir autrement
par l'alternance**

La plupart des formations de l'IUT 1 de Grenoble sont accessibles dans le cadre de l'alternance (avec certification ISO 9001).



Le BUT Génie Mécanique et Productique

Le Bachelor Universitaire de Technologie (BUT) GMP :

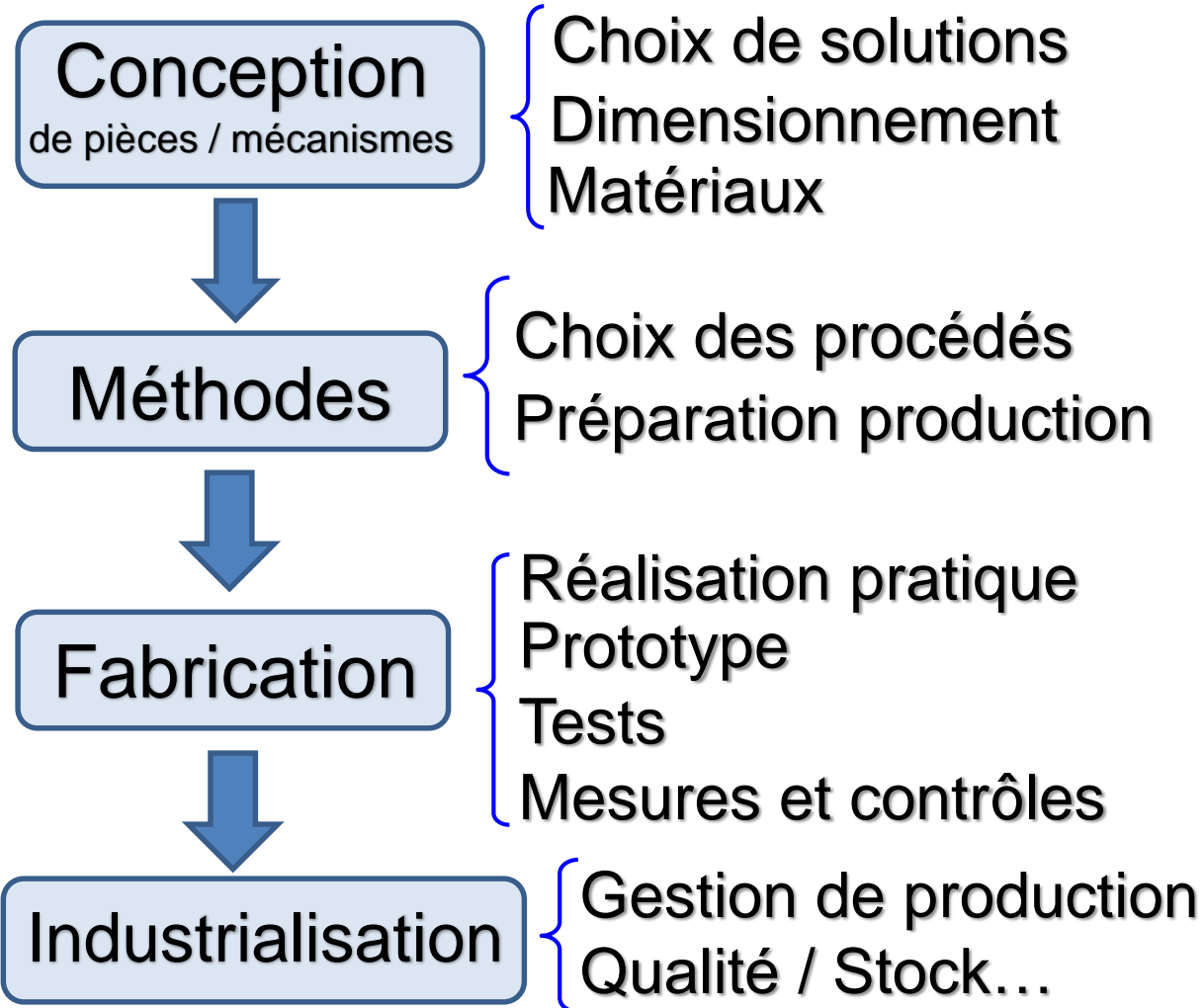
- **Bac +3 : Grade Licence : 180 ECTS**
- **Universitaire : enseignements scientifiques**
Mathématiques, Mécanique, Sciences des matériaux, Dimensionnement des structures.
- **Technologie :**
Conception et Production Mécanique
Enseignements sur les technologies industrielles
- **Professionnalisation :**
Mise en situation professionnelle (stage ou alternance).



Le BUT Génie Mécanique et Productique

Qu'est ce que le GMP?

Une démarche générique



+ des outils transversaux

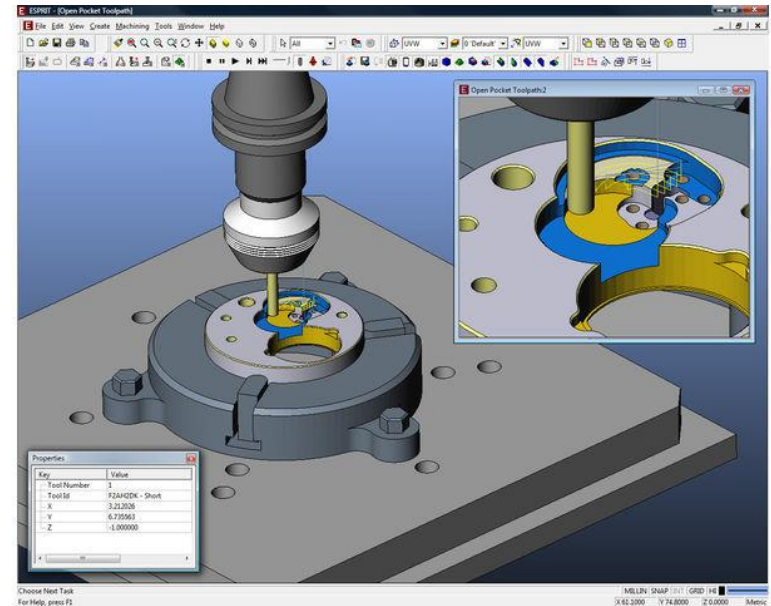
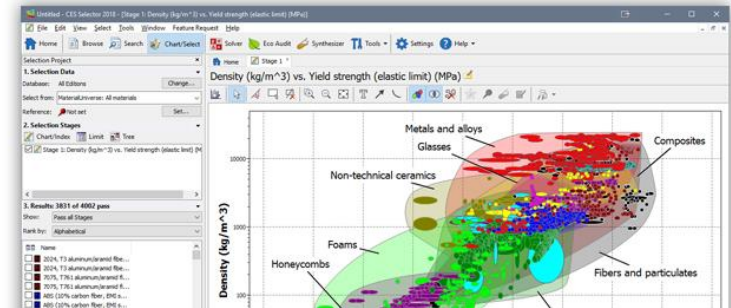
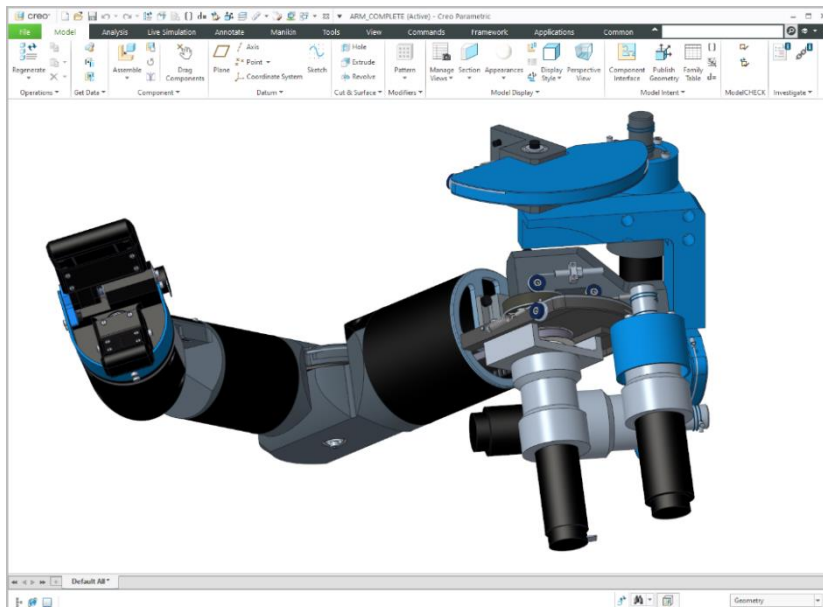
Mathématiques
Informatique
Automatismes
Management
Langues
Communication

Le BUT Génie Mécanique et Productique

Les équipements disponibles :

Les logiciels :

- Conception de produits (CREO, SolidWorks)
- Simulation de production (Esprit)
- Choix de matériaux (CES4)

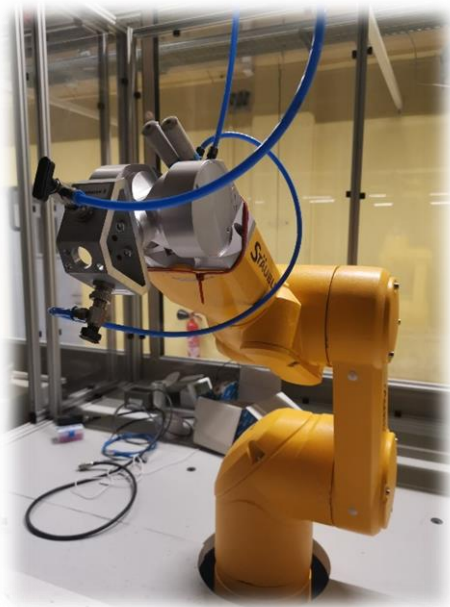


Le BUT Génie Mécanique et Productique

Les équipements disponibles :

Les machines de production :

4 robots, 7 commandes numériques, découpe laser,
2 électro-érosions, 1 injection plastique, un presse plieuse, une
machine de soudage par point...

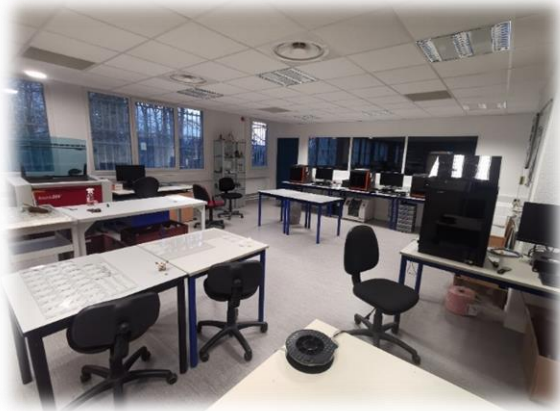


Le BUT Génie Mécanique et Productique

Les équipements disponibles :

Plates-formes techniques - Travaux pratiques :

2 Fab-labs (dont 1 ouvert en autonomie aux étudiants),
Automatisme, Mécanique, Essais mécaniques,
Usinage, Fonderie, Composite, Électricité, Sciences
des matériaux ...



Le BUT Génie Mécanique et Productique

Les Parcours du BUT:

A partir du BUT, choix d'un parcours apportant une **coloration** au diplôme de BUT (volume faible: environ 10% des heures totales du BUT).

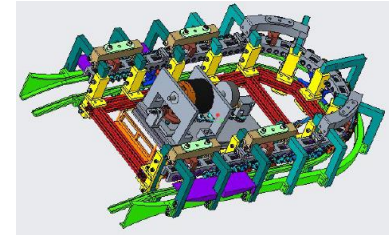
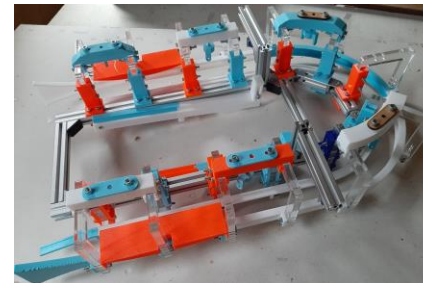
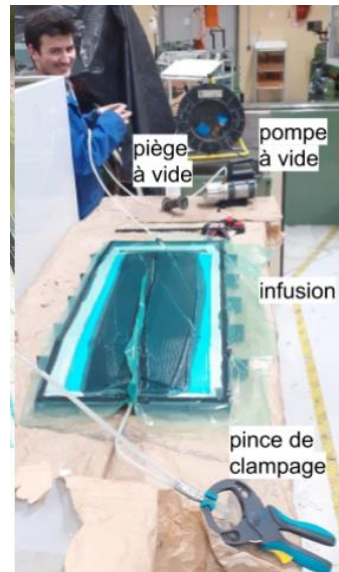
Dans notre département, **2 parcours sont accessibles:**

- **SNRV:** Simulation Numérique et Réalité Virtuelle
- **IPI:** Innovation Pour l'Industrie

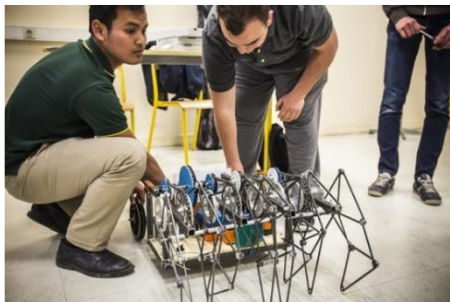
Le choix du parcours se fait en fin de BUT1. Il s'agit uniquement d'une légère coloration de la formation, le diplôme du BUT est identique à la fin du BUT3

Le BUT Génie Mécanique et Productique

Projets : Projets par 4 à 5 étudiants



Réalisation d'une maquette de télésiège débrayable



Participation au concours de robots marcheurs

Le BUT Génie Mécanique et Productique

Les stages

- BUT 2 : 10 semaines février- mars
- BUT 3 : 14 semaines avril-juin

- Secteurs d'activités variés :

médical, automobile, aéronautique, militaire,
hydraulique, BTP...

- Domaines techniques larges :

bureau d'études, industrialisation, production, qualité,
métrologie, maintenance...



GE Renewable Energy

Le BUT Génie Mécanique et Productique

- Les stages à l'étranger possibles

Les principales destinations:

Allemagne

Brésil

Bulgarie

Danemark

Espagne

Finlande

Grèce

Irlande

Italie

Lettonie

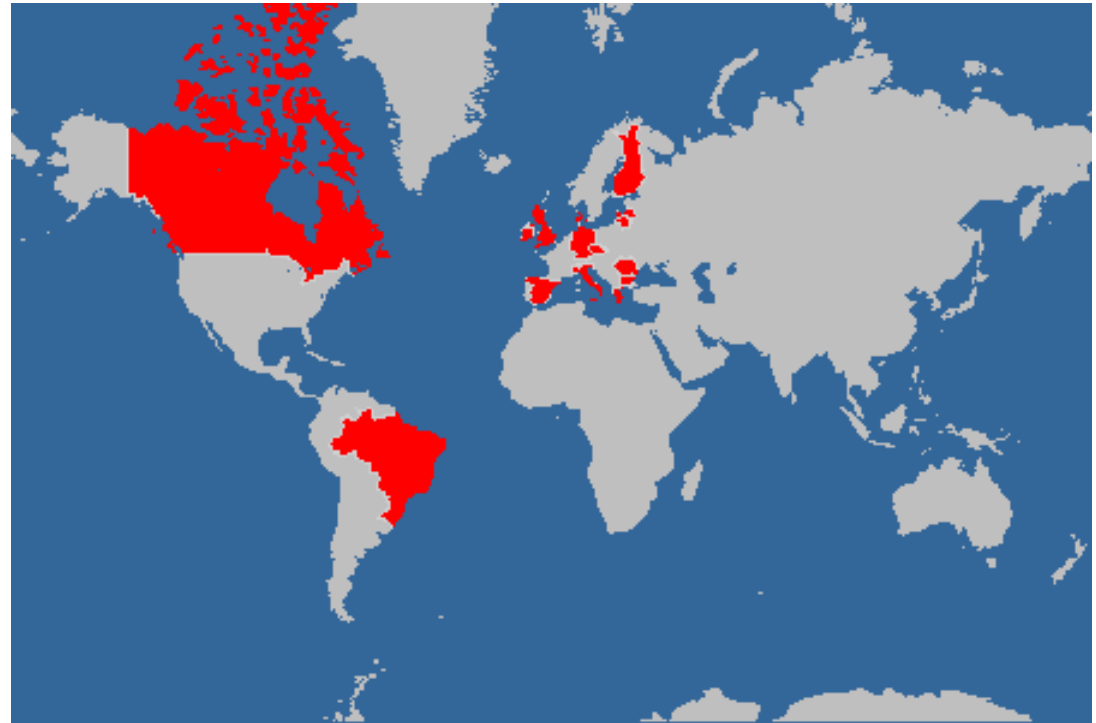
Lituanie

Québec

République Tchèque

Roumanie

Afrique du Sud



Le BUT Génie Mécanique et Productique

Alternance en GMP

- Accessible dès la 2eme année
- Rythme 15j en entreprise / 15j à l'IUT (34 semaines IUT)
- 35h/semaine
- Un maitre d'apprentissage + un tuteur pédagogique
- Un statut d'étudiant salarié
- Une vraie expérience professionnelle
- Une pédagogie adaptée
- Groupes spécifiques
- En 2023-2024: 97 Alternants / 62 entreprises différentes



Le BUT Génie Mécanique et Productique

Les parcours spécifiques au GMP

Public concerné:

- Personne en situation de handicap ou à contraintes fortes
- Artistes confirmé(e)s
- Sportif(ve)s de haut un niveau national élevé inscrit(e)s les listes ministérielles ou possédant un bon niveau national dans sa spécialité sportive



Les moyens associés aux parcours adaptés:

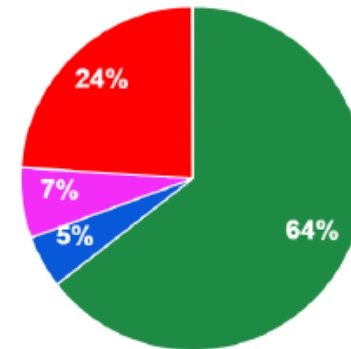
- Aide adaptée et individuelle
- Preneurs de notes
- Interlocuteurs privilégiés
- Tiers temps supplémentaire aux contrôles et aux examens
- Étalement de cursus



Contact: iut1.parcours-specifiques@univ-grenoble-alpes.fr

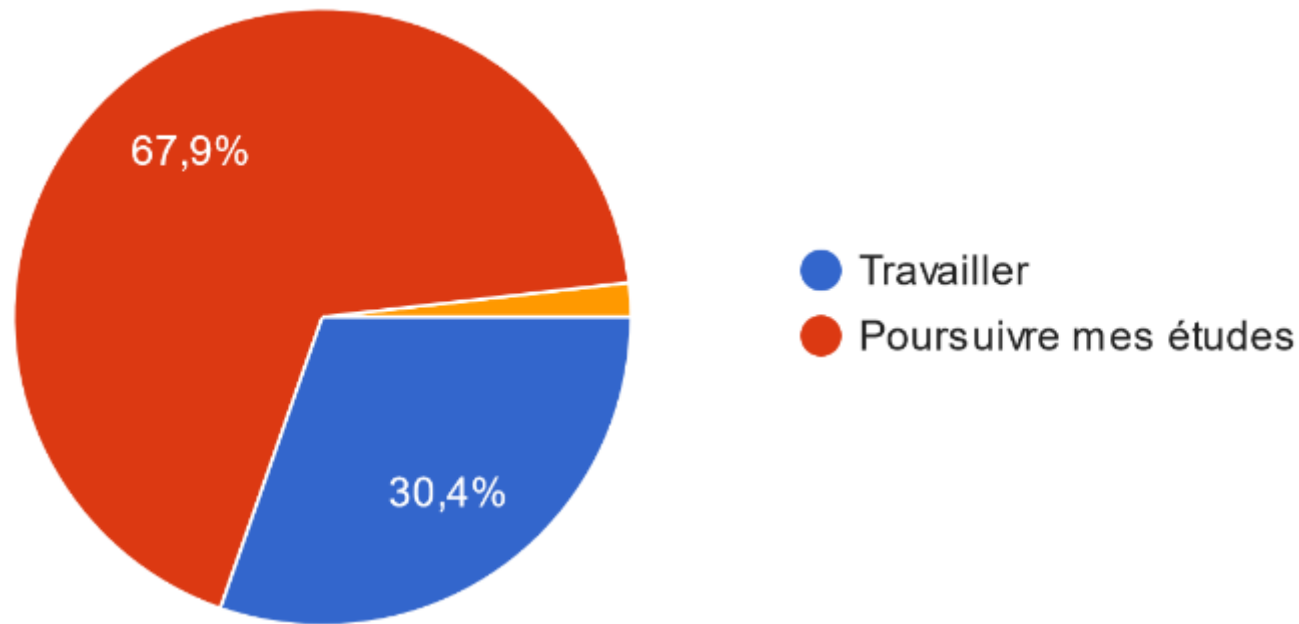
Réussite au BUT Génie Mécanique et Productique

	N	%
Diplômé BUT en 3 ans	78	64%
Encore inscrit	5	4%
Encore inscrit (cas particulier)	1	1%
Diplômé DUT - ne fait pas la 3ème année	6	5%
Diplômé DUT - échec/abandon en 3ème année	2	2%
Echec/Abandon en 1ère année BUT	26	21%
Echec/Abandon en 2ème année BUT	2	2%
Echec/Abandon en 3ème année BUT (non dip DUT)	1	1%
TOTAL	121	100%



- Aide à la réorientation en première année (admission en BTS)
- Support du centre des métiers et des compétences

Après le BUT Génie Mécanique et Productique



Après le BUT Génie Mécanique et Productique

Diplôme professionnalisant:

- **Tous les métiers de l'industrie (niveau BAC+3)**
 - **Conception de produit** : concevoir, améliorer, simuler, analyser, corriger un produit et gérer le cycle de vie du produit (Product Lifecycle Management),
 - **Industrialisation de produit** : produire, améliorer, mesurer, analyser, corriger, maintenir un processus de production de produit.
 - **Organisation industrielle** : exploiter, gérer et améliorer un système de production

La demande industrielle est très importante actuellement

Dans quel secteurs d'activité?

médical, automobile, aéronautique, militaire, Hydraulique, BTP...

Après le BUT Génie Mécanique et Productique

Ou Poursuite d'études après BUT3:

- **Les Universités vers les masters**
- **les Ecoles d'ingénieur** (certaines écoles d'ingénieurs accueillent des étudiants directement en fin de BUT2)

En Alternance :

Arts et Métiers (Paris)
CESI (3)
CESI Lyon (1)
Ecam (Lyon)
ESIGELEC
HYBRIA
INP GI Grenoble (3)
INSA Lyon (5)
InSlc (2)
IRUP
ISAT (Génie Industriel)
ISTP Saint-Etienne (2)
ITII Savoies
Polytech Annecy (3)
Polytech Lyon
Sigma Clermont
SupMicrotech - ENSMM (Besançon)

En formation initiale :

Arts et Métiers (Paris)
Arts et Métiers Cluny (2)
Diplôme national des métiers d'art spécialité luxe et innovations en horlogerie dans le lycée Edgar Faure
ETS Montréal
ISAT de Nevers
Strate école de design
Université Clermont Auvergne
UTBM

Le BUT Génie Mécanique et Productique

Application PARCOURSUP

- Notes de 1^{ère},
- Notes de terminale,
- Avis du chef d'établissement et des enseignants,
- Lettre de motivation

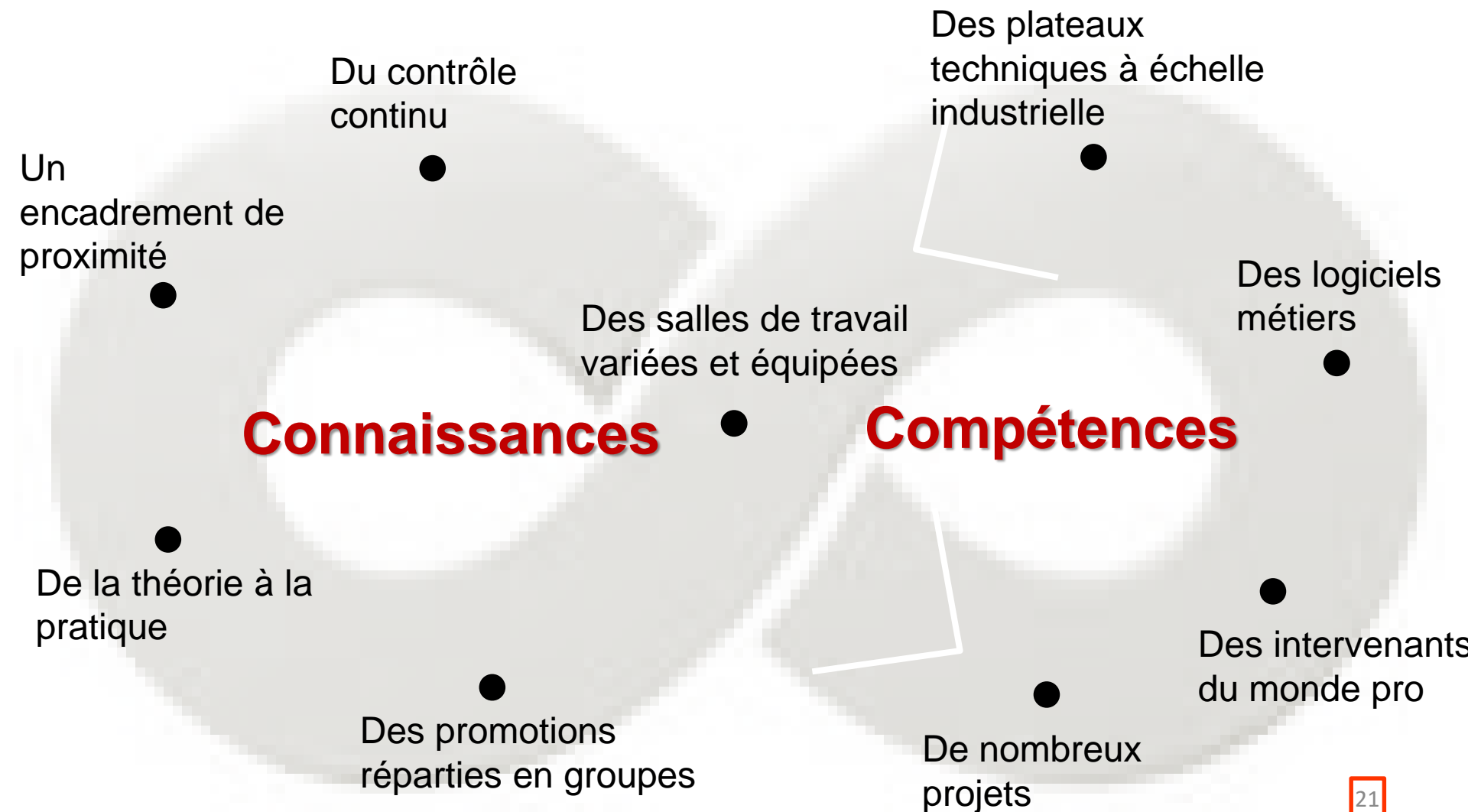


**Absences et
comportement**

Pour les Bacheliers Professionnels, spécificités vues après la présentation

Le BUT Génie Mécanique et Productique

En résumé:



JOURNÉE PORTES OUVERTES

01 février 2025

9h - 16h

Grenoble • Saint-Martin-d'Hères • Vienne

QUESTIONS?



Le temps des questions

- 4 grands thèmes: (\approx 10 min par thème)
 - L'admission avec Parcoursup.
 - Les métiers et le BUT
 - La formation en alternance et formation initiale.
 - L'après BUT, les poursuites d'études
- Vous pouvez poser vos questions en direct où par écrit dans la fenêtre de Chat.

Le temps des questions

- 4 grands thèmes: (\approx 10 min par thème)
 - **L'admission avec Parcoursup.**
 - Les métiers et le BUT
 - La formation en alternance et formation initiale.
 - L'après BUT, les poursuites d'études

Le temps des questions

- 4 grands thèmes: (\approx 10 min par thème)
 - L'admission avec Parcoursup.
 - **Les métiers et le BUT**
 - La formation en alternance et formation initiale.
 - L'après BUT, les poursuites d'études

Le temps des questions

- 4 grands thèmes: (\approx 10 min par thème)
 - L'admission avec Parcoursup.
 - Les métiers et le BUT
 - **La formation en alternance et formation initiale.**
 - L'après BUT, les poursuites d'études

Le temps des questions

- 4 grands thèmes: (\approx 10 min par thème)
 - L'admission avec Parcoursup.
 - Les métiers et le BUT
 - La formation en alternance et formation initiale.
 - **L'après BUT, les poursuites d'études**

JOURNÉE PORTES OUVERTES

01 février 2025

9h - 16h

Grenoble • Saint-Martin-d'Hères • Vienne