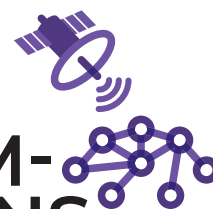


BUT RÉSEAUX ET TÉLÉCOM- MUNICATIONS



INDUSTRIE
OPÉRATEURS TÉLÉCOMS
PRESTATAIRES INFORMATIQUES (SSII, ESN)
ASSOCIATIONS, COLLECTIVITÉS
& SERVICES PUBLICS
HÉBERGEURS & FOURNISSEURS D'ACCÈS
SECTEUR DE LA DÉFENSE
LOGISTIQUE / TRANSPORT

Plusieurs parcours sont proposés dès la 2^{ème} année :

- Parcours cybersécurité
- Parcours développement système et cloud

COMPÉTENCES DÉVELOPPÉES

- Savoir installer, administrer, sécuriser et superviser des réseaux informatiques
- Savoir automatiser des services
- Savoir mettre en œuvre des équipements de télécommunications

DÉBOUCHÉS PROFESSIONNELS

- Installateur de réseaux
- Superviseur de réseaux opérateurs
- Développeur de serveurs y compris virtualisation et services associés
- Administrateur réseaux
- Technicien de maintenance et d'infrastructure informatique
- Technicien informatique
- Intégrateur de solutions informatiques
- Technicien support
- Technicien télécom
- Technicien en téléphonie et VoIP
- Installateur et intégrateur télécom
- Technicien d'exploitation & d'intervention
- Technicien sécurité réseaux
- Assistant RSSI
- Opérateur en cyber sécurité...

PARTENARIATS

- Orange, EDF, Intégrateurs, sociétés de service en informatique
- Le département Réseaux et Télécommunications est membre du cluster GRILOG



ENSEIGNEMENTS / DISCIPLINES

- Réseaux & téléphonie d'entreprises
- Architecture des équipements informatiques et électroniques
- Système d'exploitation
- Développement d'applications
- Mesure du signal
- Acquisition & codage de l'information
- Recherche documentaire
- Anglais
- Communication
- Programmation
- Cybersécurité
- Cloud
- Gestion de crise
- Réseaux locaux & équipements actifs
- Administration système
- Technologie de l'Internet
- Bases de données
- Web statique et dynamique
- Services réseaux
- Principes des transmissions radio
- Chaîne de transmission numérique
- Analyse de Fourier
- Électromagnétisme pour la propagation
- Transmission large bande
- Réseaux cellulaires
- Graphes
- Virtualisation et conteneurisation

EXPÉRIENCES EN ENTREPRISE ET PROJETS

La formation comporte des mises en situation professionnelles sous forme de :

- Travaux Dirigés (TD), Travaux Pratiques (TP) de laboratoire ou plateau technique,
- Projets tutorés encadrés par des enseignants et des professionnels,
- Périodes de stage obligatoire en entreprises (22 à 26 semaines réparties sur les 3 ans),
- Alternance : rythme de 3 semaines en formation, 3 semaines en entreprise sur la 2^{ème} et 3^{ème} année de formation.

CONDITIONS D'ADMISSION

- Titulaire d'un baccalauréat général
- Titulaire d'un baccalauréat technologique
- Titulaire d'un baccalauréat professionnel (la formation s'effectuera à l'ÉNEPS*)
- Intérêt prononcé pour les sciences, les nouvelles technologies et l'expérimentation

MODALITÉS

- Formation accessible en formation initiale et formation continue
- Formation en alternance possible, en 2^e et/ou 3^e année

Évaluation continue des connaissances et compétences

*École Nationale de l'Enseignement Professionnel Supérieur
Plus d'informations page 6

LIEU DE FORMATION

- IUT1 Campus universitaire
151 rue de la Papeterie
38400 Saint-Martin-d'Hères

CONTACT

- Mail : iut1.rt@univ-grenoble-alpes.fr
- Tél. : 04 76 82 44 94