



Colloque des départements MT2E

Présentation de la CCIAG

9 juin 2022



Ensemble, révélons nos énergies

Un outil de développement du territoire

La Compagnie de Chauffage produit et distribue de l'énergie respectueuse de l'environnement en privilégiant les ressources locales et renouvelables. Entreprise publique locale, elle accompagne l'aménagement et le renouvellement du territoire de la Métropole en développant un service public de proximité et de qualité.

- **Une Société d'Economie Mixte** qui participe à une mission d'intérêt général
- **Un outil local** au service des collectivités et de la transition énergétique du territoire
- **Un opérateur** de services publics : conception, réalisation, renouvellement, exploitation, maintenance.



60 ans
d'expérience



215
salariés



5 sites
sur 7 communes



85 M€
de chiffre d'affaires*

services
territorialité
opérateur
public **SEM**
équipements

Ensemble, révélons nos énergies



Entreprise responsable et citoyenne



*Culture santé et
sécurité*

Sécurité au travail : une
priorité collective



*Démarche environnementale
maîtrisée et certifiée*

Contrôle environnementaux permanents
Quadruple certification ISO



*Acteur local social
engagé*

Insertion & emploi : priorité aux publics en difficulté
Lutte contre la précarité énergétique
Plan de déplacements
Mécénat : engagement solidaire et responsable



Ensemble, révélons nos énergies

Nos activités



Production et distribution de chaleur et de froid

2^e réseau de chaleur de France
8 combustibles différents
177 km de réseau
100 000 équivalents-logements
+ de 79 % d'ENR&R



Services en efficacité énergétique

6 équipes d'intervention
24h/24, 365 jours/an
31 000 interventions sur la saison 2019-2020
32 500 logements sous contrat



Incinération et valorisation des déchets

185 000 tonnes de déchets incinérées
330 GWh d'énergie thermique valorisée
35 GWh d'électricité produite

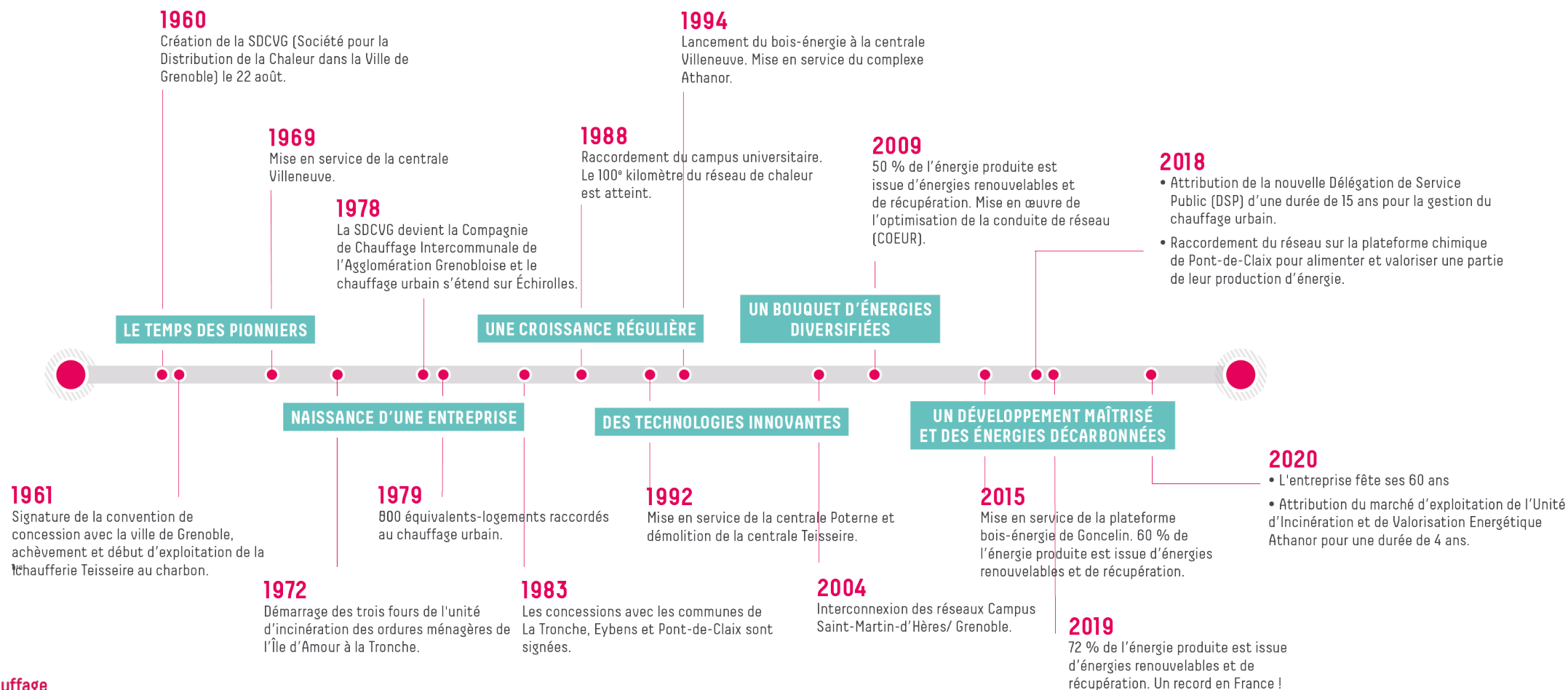


Ingénierie et conseils

Assistance technique à Maitrise d'Ouvrage (AMO) ou en Maîtrise d'œuvre énergétique (MOE)
Développement de projets Smart Grid
Régulation et optimisation énergétique

Ensemble, révélons nos énergies

Temps forts de notre histoire



Ensemble, révélons nos énergies

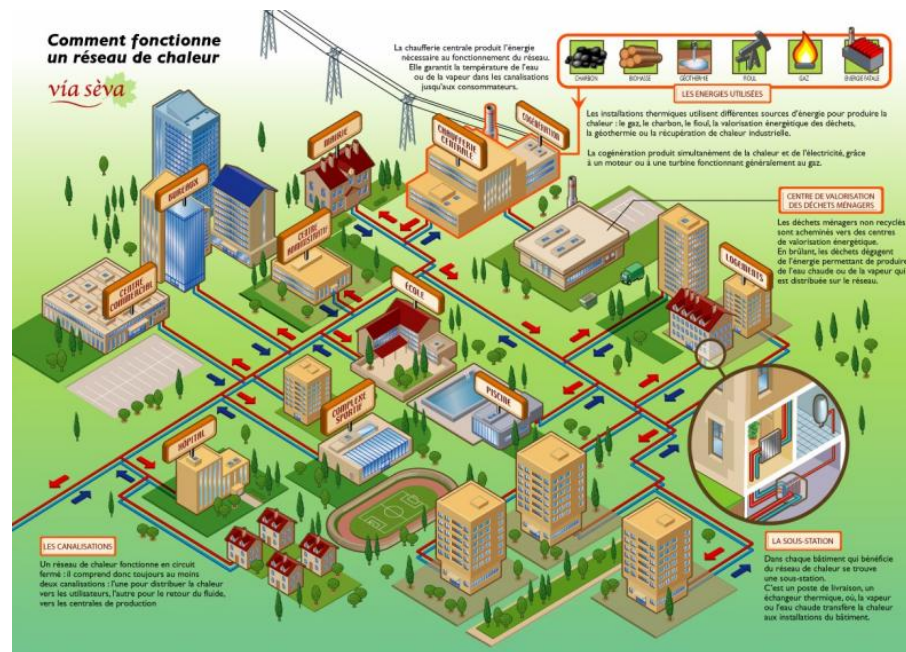
Le réseau de chauffage urbain

La Compagnie de Chauffage gère le réseau de Chaleur de Grenoble-Alpes Métropole ;
2^{ème} réseau de chaleur de France.

100 000 équivalents-
logements

177 km
de réseau

Plus de
1 100
sous-stations



RÉPARTITION DE LA VENTE DE CHALEUR PAR TYPOLOGIE DE BÂTIMENT

58 % RÉSIDENTIEL

11 % INDUSTRIE

10 % SANTÉ

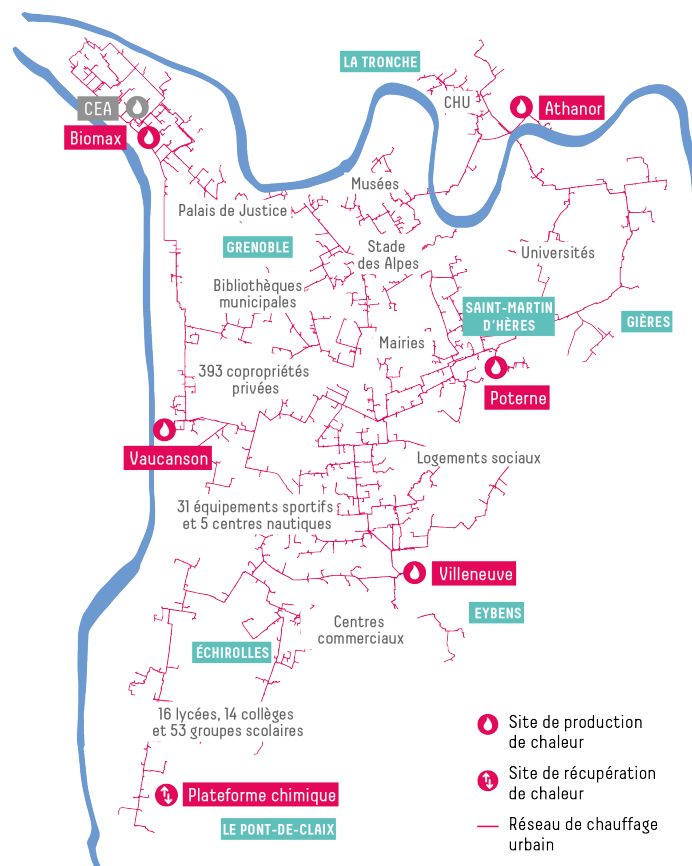
9 % ENSEIGNEMENT

8 % BUREAUX TERTIAIRES
ET DÉFENSE NATIONALE

4 % ÉQUIPEMENTS PUBLICS

Ensemble, révélons nos énergies

Le réseau de chauffage urbain



LES SITES DE PRODUCTION



ATHANOR

Combustibles : déchets ménagers, fioul, gaz
Cogénération
Fonctionne toute l'année



VILLENEUVE

Combustibles : bois, fioul, charbon
Fonctionne en hiver



POTERNE

Combustibles : bois, farine, gaz, charbon, Cogénération
Fonctionne en hiver



CEA

Combustibles : fioul, Appoint-secours (fin de production avril 2020)



VAUCANSON

Combustibles : fioul, Appoint-secours

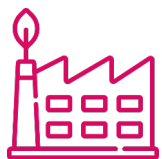


BIOMAX

Combustibles : bois

Ensemble, révélons nos énergies

Un des réseaux les plus vertueux d'Europe



80 % du mix énergétique du réseau de Chauffage

Urbain est composé d'ENR&R, bien supérieur à la moyenne nationale (57 %).

→ Ambition : 87 % d'ici 2026 et 100 % d'ici 2033.



- 80 % de nos émissions de CO2 et + 30 % de chaleur distribuée à nos clients depuis 1990 grâce à une approche multi-énergies privilégiant les ressources locales et renouvelables.



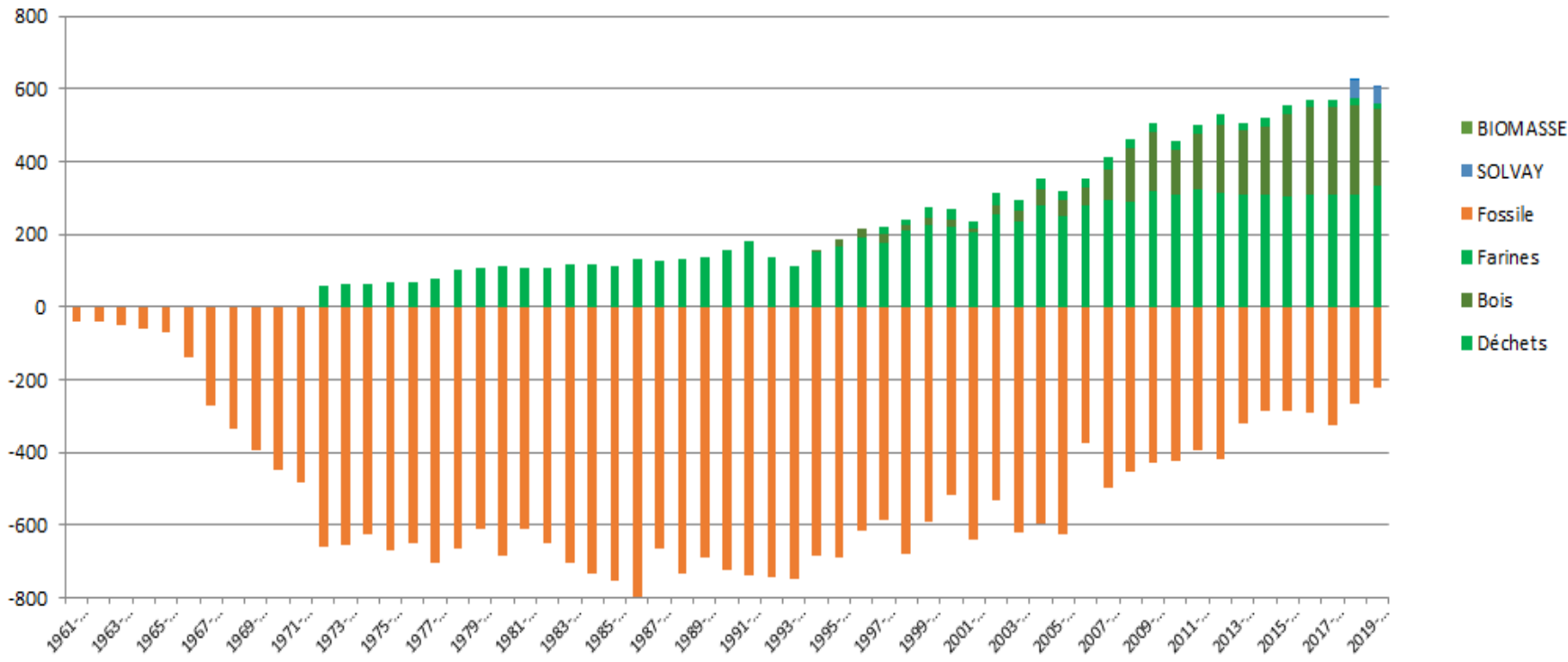
Classement du réseau de chaleur au 1^{er} juillet 2018 : une stratégie de verdissement qui devait concerner 15 à 20 000 logements soit entre 500 et 100 bâtiments



Label « éco réseau » : 9^e année consécutive en 2021
Cette distinction de l'association AMORCE aux réseaux de chaleur exemplaires sur le plan environnemental, économique et social, confirme la dynamique vertueuse dans laquelle est engagée la Compagnie de Chauffage depuis plusieurs années.

Ensemble, révélons nos énergies

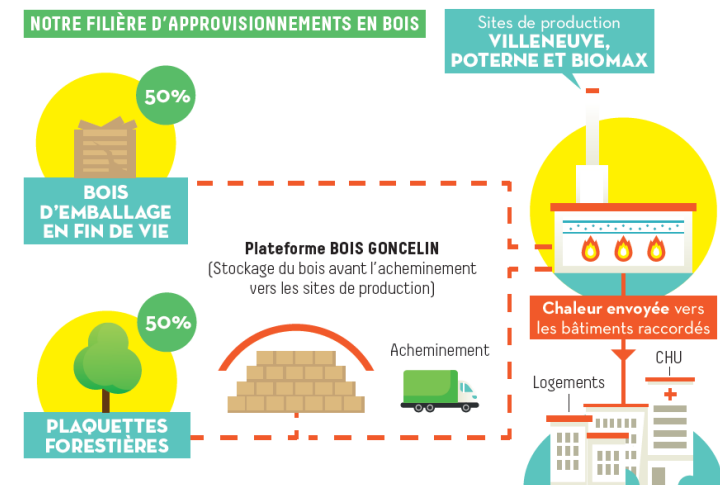
Un des réseaux les plus vertueux d'Europe



En 60 ans :
de 0 % à 80 %
d'ENR&R

La ressource bois

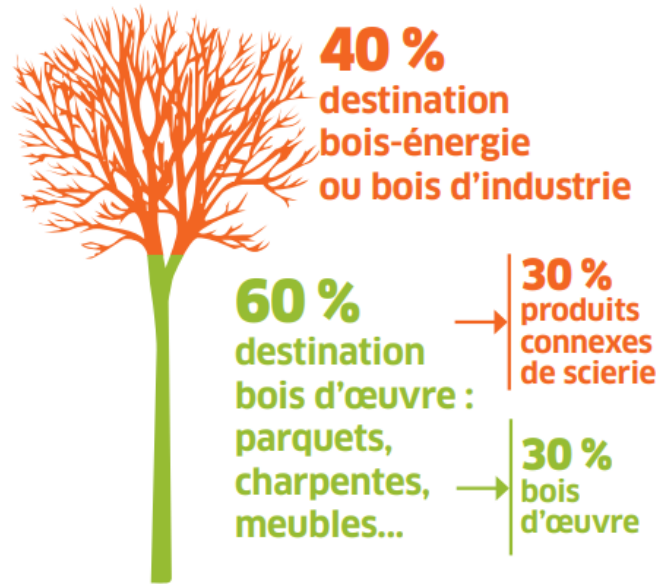
- **1ère ressource utilisée** (101 005 tonnes de bois) dans le bouquet énergétique de la Compagnie de Chauffage
- **L'équivalent de près de 30 000 foyers alimentés par cette ressource** sur le territoire de la Métropole.
- **L'équivalent de 117 000 tonnes de CO2 économisées** par rapport au charbon & 70 000 tonnes de CO2 par rapport au gaz naturel.



Ensemble, révélons nos énergies

La ressource bois

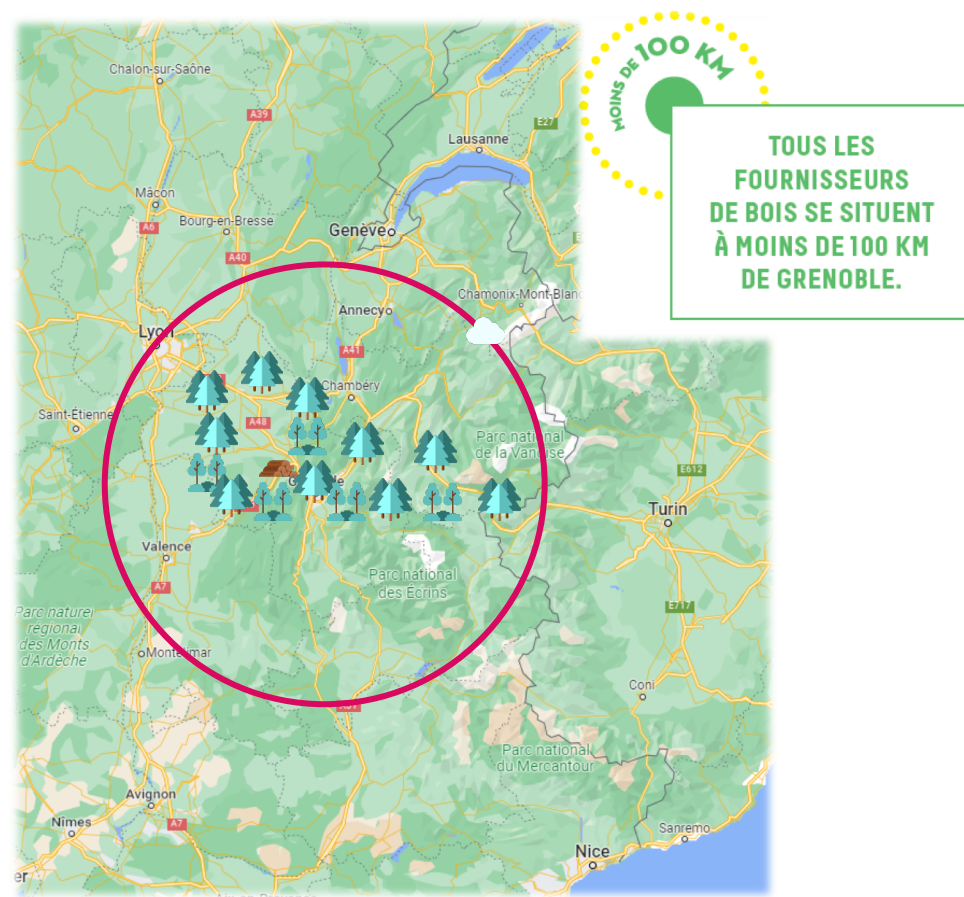
L'arbre et son utilisation :



Ensemble, révélons nos énergies

Gestion durable de la ressource bois

- **Approvisionnement en circuit court** : réduit fortement l'impact écologique du transport, favorise l'économie locale et contribue à une gestion durable de la ressource.
- **Plateforme de stockage de 26 000 m²** : permet contribuer au développement et à la structuration de la filière bois-énergie locale.
- **Partenariats durables** : la CCIAG privilégie les ressources locales avec des acteurs locaux, veille à l'application des bonnes pratiques dans l'exploitation des forêts.

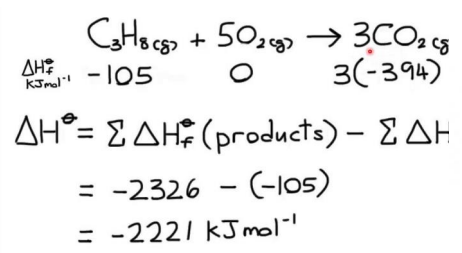




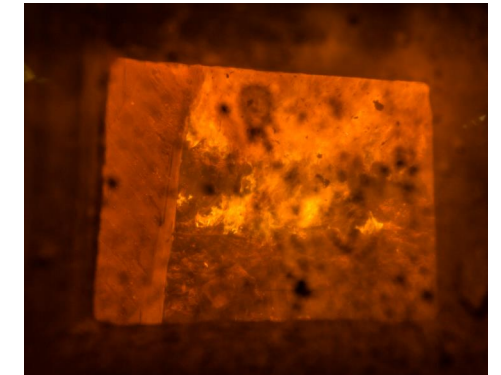
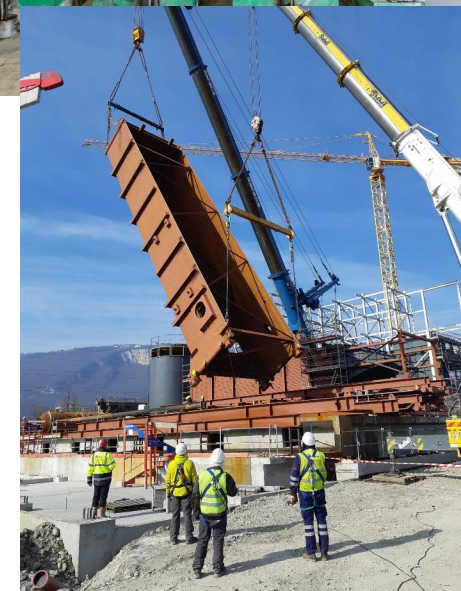
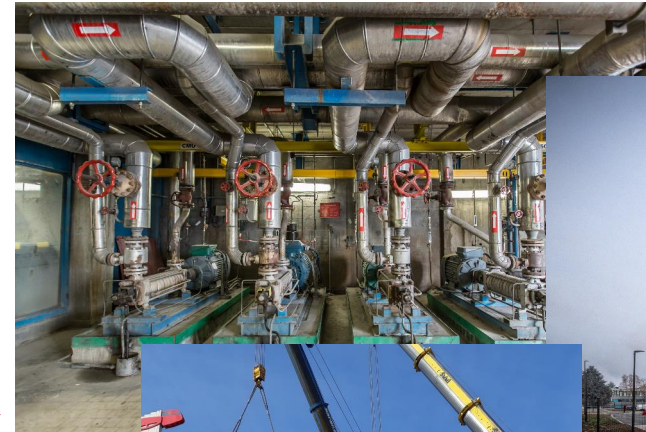
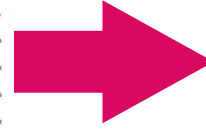
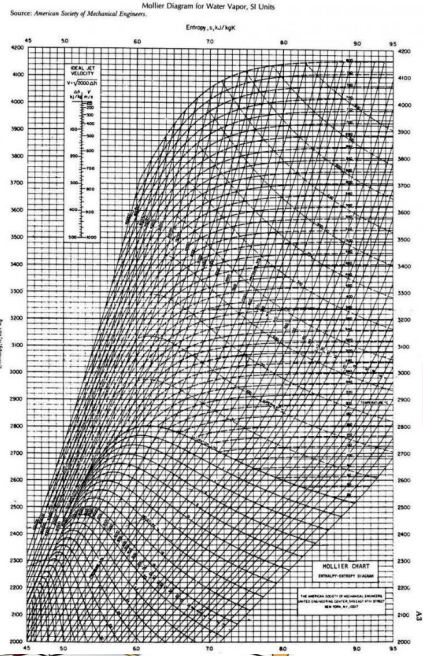
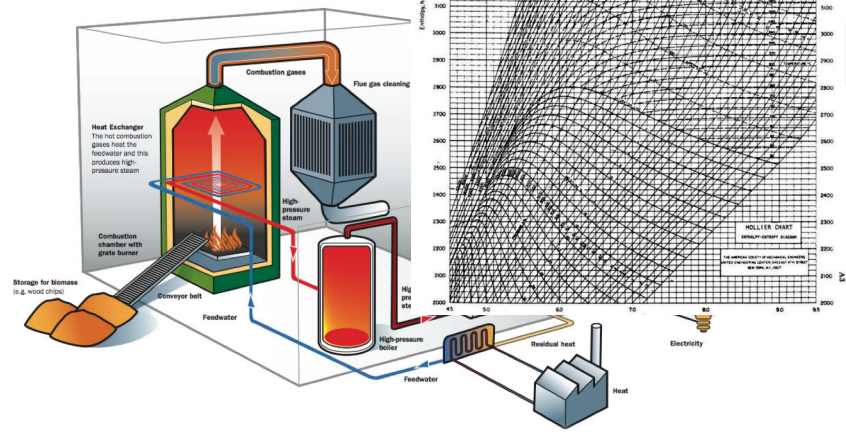
Ensemble, révélons nos énergies

Compétences - métiers

De la théorie à la réalité...



Biomass Combined Heat and Power (CHP) Plant



Ensemble, révélons nos énergies

Compétences – métiers



Métiers



Production et
distribution de
chaleur et de froid



Incinération et
valorisation des
déchets



Services en
Efficacité
énergétique



- Opérateur de conduite (3X8)
- Responsable de conduite (3X8)
- Techniciens de maintenance



- Techniciens d'exploitation
- Chargé de secteur

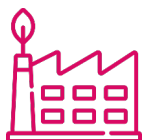
Ensemble, révélons nos énergies

Les missions



Métiers

- **Opérateur de conduite (3X8)** : il supervise l'exploitation du site de production et réalise les manœuvres nécessaires au bon fonctionnement des installations. Il est chargé de la surveillance des équipements, à partir du poste de supervision et par des tournées sur le terrain. Il maîtrise le fonctionnement des installations et optimise leur fonctionnement.
- **Responsable de conduite (3X8)** : il est responsable, dans son poste, d'une équipe d'opérateurs de conduite. Il réalise les entretiens annuels, apporte un soutien technique et organisationnel à son équipe, est l'interlocuteur privilégié de l'encadrement et de la maintenance.
- **Techniciens de maintenance** : il contrôle, règle, entretient ou répare les installations et les équipements dont il est responsable. Il contribue à la disponibilité du matériel en anticipant les incidents éventuels, et s'assure de la conformité. Enfin, le technicien de maintenance intervient rapidement en cas de panne, afin de changer les pièces défectueuses ou les réparer.

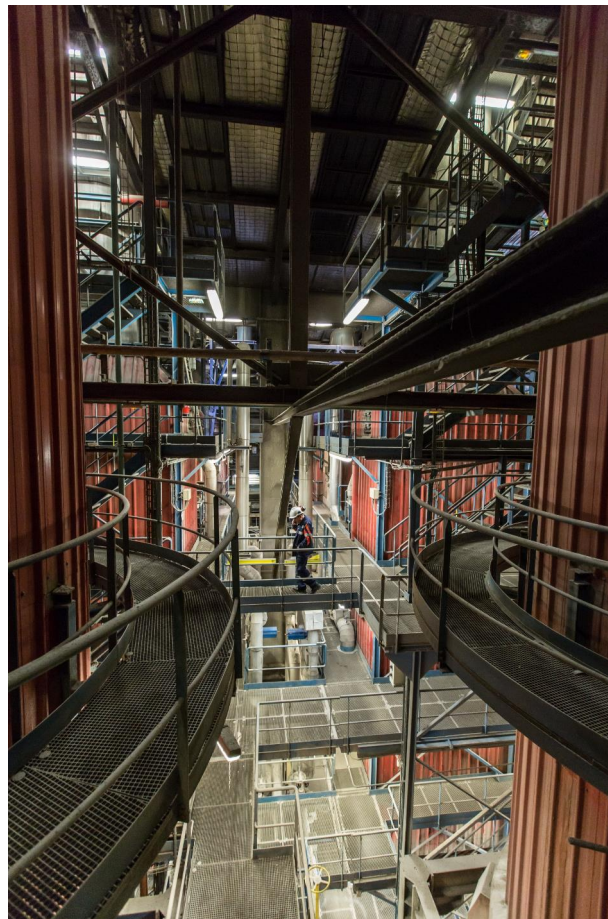


Ensemble, révélons nos énergies

Environnement de travail



Métiers



- Opérateur de conduite (3X8)
- Responsable de conduite
- Techniciens de maintenance



Ensemble, révélons nos énergies

Les missions



Métiers



- **Techniciens d'exploitation** : il supervise l'installation secondaire du client qu'il exploite, contrôle, règle, entretient ou répare. Il réalise les actions nécessaires au bon fonctionnement des installations et optimise leur fonctionnement.
- **Chargé de secteur** : il est responsable, dans son secteur, d'une équipe de techniciens d'exploitation. Il réalise les entretiens annuels, apporte un soutien technique et organisationnel à son équipe, est l'interlocuteur privilégié du client.

Ensemble, révélons nos énergies

Environnement de travail



Métiers



- Technicien réseau
- Techniciens d'exploitation
- Chargé de secteur

