



Bienvenue à l'amphi de présentation :

Le BUT à l'IUT1 de Grenoble

Edith CLAVEL et Jean-Luc REBOUD - 11 et 17 janvier 2024

Se former à l'IUT1

1. Présentation du BUT : Bachelor Universitaire de Technologie
2. Le BUT et son impact sur l'offre de formation des IUT
3. Le recrutement en BUT

<https://iut1.univ-grenoble-alpes.fr/>

The logo for IUTA (Institut Universitaire de Technologie Alpes) is located in the bottom right corner. It consists of the letters 'IUTA' in a white, sans-serif font, with a white triangle pointing upwards to the right of the 'A'. The logo is set against a dark teal background that has a rounded, tab-like shape.

L'offre de formation **professionnalisante** des IUT :

- Apprendre à **combiner des connaissances, des compétences et maîtriser des outils et techniques pour résoudre des problèmes complexes**
- Pouvoir **choisir à chaque étape** de poursuivre comme étudiant, d'étudier en alternance ou s'insérer professionnellement (à BAC + 3 ou après une poursuite d'études)



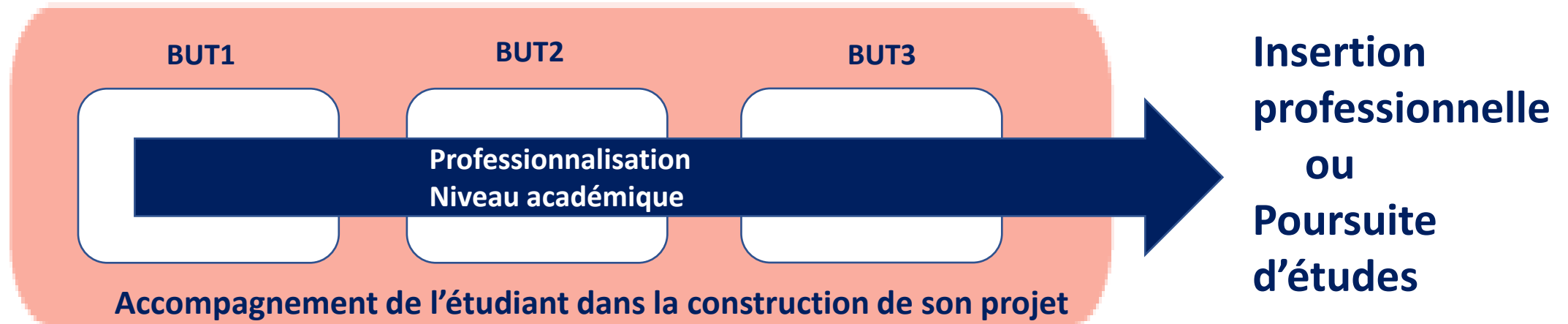
IUTA

1. Présentation du

Bachelor Universitaire de Technologie

Bachelor Universitaire de Technologie

Arrêté du 6 décembre 2019



**Un programme national par spécialité de BUT et approfondi par parcours,
entièrement construit en blocs de compétences métiers**

Détails par spécialité sur les sites des IUT / Offre de formation

IUTA

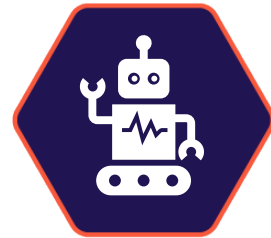
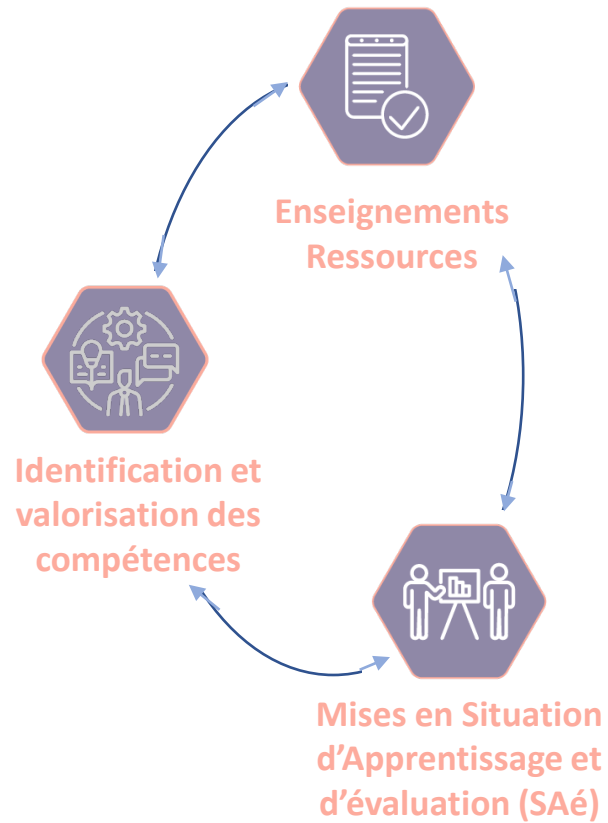
Etudier à l'IUT, c'est se démarquer !

- par la construction de sa formation

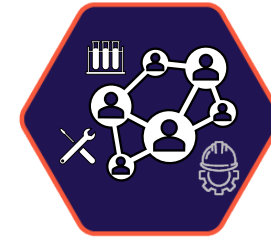


Etudier à l'IUT, c'est se démarquer !

- dans un environnement stimulant



Plateaux techniques



Équipe pédagogique élargie



Travail de groupes



À l'université

IUTA

Etudier à l'IUT, c'est se démarquer !

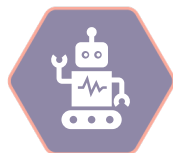
- en construisant son projet



À l'université



Travail de groupes



Plateaux techniques



Équipe pédagogique élargie



Alternance (1 an ou 2 ans)
ou Stages (22 à 26 semaines)



Mobilité
Internationale



Avec un
accompagnement
de proximité



Valorisation des
engagements personnels

IUTA

24 spécialités de BUT : 15 à Grenoble

Administration, gestion, commerce

- ◆ Carrières Juridiques
- Gestion Administrative et Commerciale des Organisations
- Gestion des Entreprises et des Administrations
- ◆ Gestion Logistique et Transport
- ▲ Techniques de Commercialisation
- ▼ Sciences des données

Communication et médiation

- ⊖ Carrières sociales
- Information - Communication
- ▲ Métiers du Multimédia et de l'Internet

Électricité, automatique, informatique

- Génie Électrique et Informatique Industrielle
- Informatique
- ▲ Réseaux et Télécommunications

Sciences industrielles, matériaux, contrôle

- + Génie Industriel et Maintenance
- + Génie Mécanique et Productique
- ▲ Mesures Physiques
- ◆ Packaging, Emballage et Conditionnement
- ▼ Qualité, Logistique Industrielle et Organisation
- + Science et Génie des Matériaux

Chimie, biologie, procédés industriels

- ▲ Chimie
- × Génie Biologique
- × Génie Chimique - Génie des Procédés

Construction, énergie, sécurité

- ⓘ Génie Civil - Construction Durable
- ⓘ Métiers de la Transition et de l'Efficacité Énergétiques
- ▲ Hygiène, Sécurité, Environnement

Les spécialités de BUT à l'IUT1



- **Génie Civil – Construction Durable (GCCD)**
- **Génie Électrique et Informatique Industrielle (GEII)**
- **Génie Mécanique et Productique (GMP)**
- **Réseaux et Télécommunications (RT)**



- **Mesures Physiques (MP)**
- **Métiers du Multimédia et de l'Internet (MMI)**



- **Chimie (CH)**
- **Métiers de la Transition et de l'Efficacité Énergétiques (MT2E)**



Et dans les autres IUT de l'UGA



- Carrières Sociales (CS)
- Carrières Juridiques (CJ)
- Gestion des Entreprises et des Administrations (GEA) (Grenoble et Vienne)
- Information Communication (InfoCom)
- Techniques de Commercialisation (TC)
- Informatique (Info)
- Sciences des Données (SD)



- Gestion des Entreprises et des Administrations (GEA)
- Informatique (Info)
- Réseaux et Télécommunications (RT)
- Techniques de Commercialisation (TC)

24 spécialités de BUT

Administration, gestion, commerce

- ◆ Carrières Juridiques
- Gestion Administrative et Commerciale des Organisations
- Gestion des Entreprises et des Administrations
- Gestion Logistique et Transport
- ▲ Techniques de Commercialisation
- ▼ Sciences des données

Communication et médiation

- Carrières sociales
- Information - Communication
- ▲ Métiers du Multimédia et de l'Internet

Électricité, automatique, informatique

- Génie Électrique et Informatique Industrielle
- Informatique
- ▲ Réseaux et Télécommunications

Sciences industrielles, matériaux, contrôle

- Génie Industriel et Maintenance
- Génie Mécanique et Productique
- ▲ Mesures Physiques
- ◆ Packaging, Emballage et Conditionnement
- ▼ Qualité, Logistique Industrielle et Organisation
- ⊕ Science et Génie des Matériaux

Chimie, biologie, procédés industriels

- ▲ Chimie
- × Génie Biologique
- × Génie Chimique - Génie des Procédés

Construction, énergie, sécurité

- Génie Civil - Construction Durable
- Métiers de la Transition et de l'Efficacité Énergétiques
- ▲ Hygiène, Sécurité, Environnement

et 11 IUT en Région Auvergne Rhône-Alpes



IUT Auvergne (1 IUT, 6 sites)

Aurillac
Clermont-Ferrand
Le Puy en Velay
Montluçon
Moulins
Vichy

IUT Ain-Rhône-Loire (5 IUT, 7 sites)

Bourg-en-Bresse
Lyon
Roanne
Saint-Etienne

IUT Sillon alpin (5 IUT, 8 sites)

Annecy
Chambéry
Grenoble
Valence
Vienne

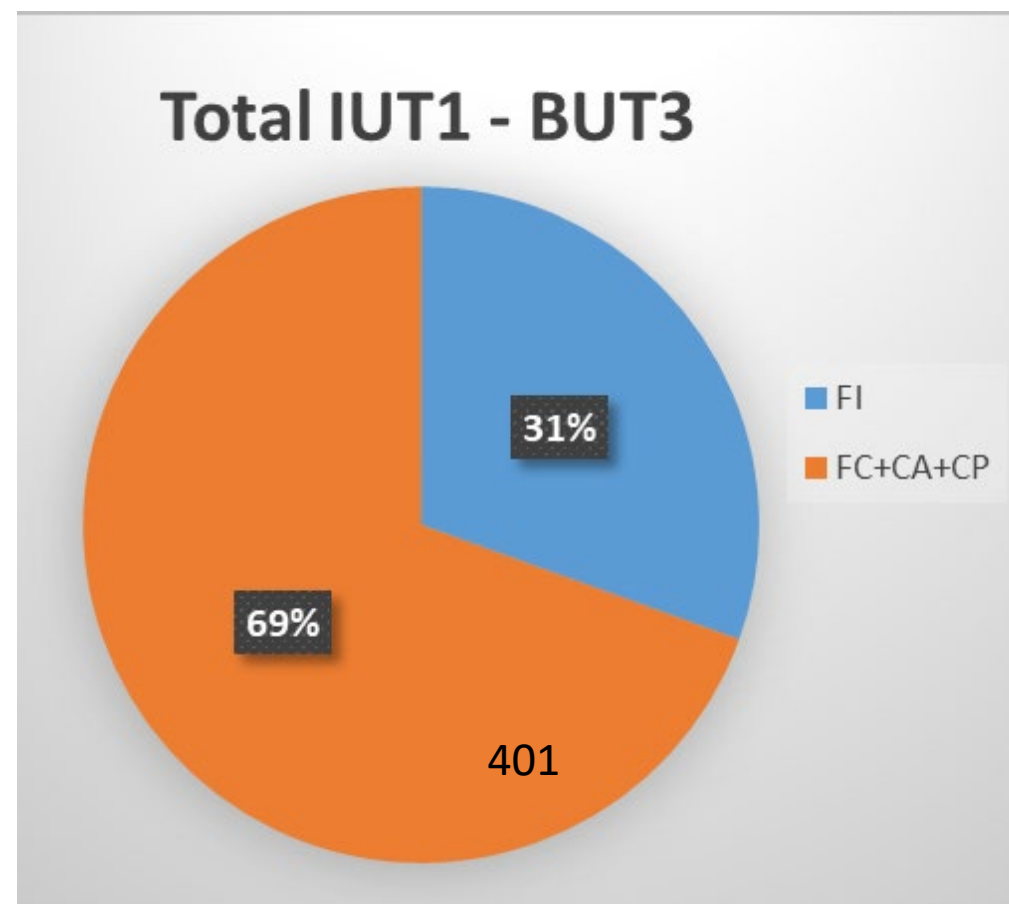
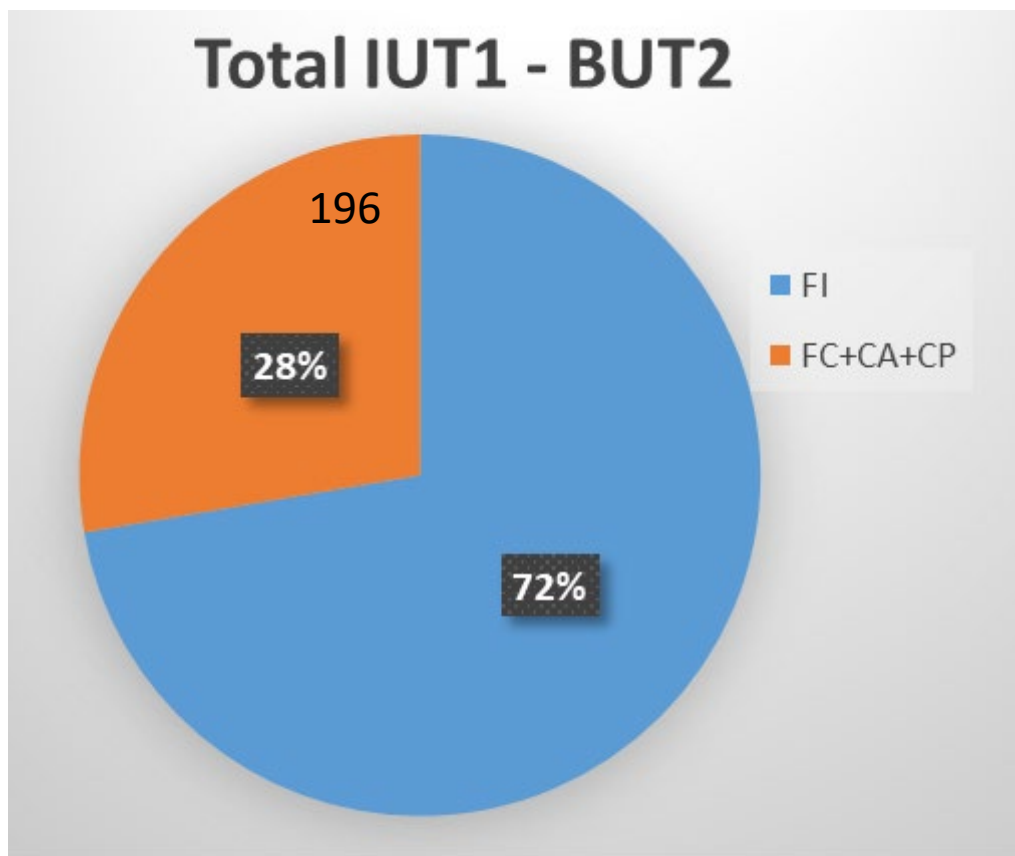
Le BUT – ses caractéristiques

- **Classes TD : 26 à 28 étudiants / TP : 13 à 14 étudiants (4 à 6 groupes TD / promo)**
- **En moyenne 50% de mises en situation pratiques** (en moyenne 30h de cours par semaine)
- **Contrôle continu intégral (MCCC) :**
 - Des DS, des CR de TP
 - Des supports en ligne et des QCM réguliers
 - Des dossiers de projet
 - Des oraux : présentations de projets, anglais...
- **Périodes d'expériences en entreprise : Stage ou alternance**
 - Stage 22 à 26 semaines sur les 3 ans : par exemple 2 ; 8 ; 14 (sur 3 ans) ou 8 ; 16 (sur 2 ans)
 - Alternance 2 ans (BUT2-BUT3) ou 1 an (BUT3) à l'IUT1
- **International :**
 - Stages
 - BUT3 (Semestre 5 ou année) par des accords avec des partenaires universitaires
 - Accueil d'étudiants étrangers

Une semaine type (BUT1)

| S47-20/11 au 26/11 | | | | | | | | | | |
|--------------------|---|---|----|--|----|---|----|---------------------|----|--|
| Lundi 20/11/2023 | | Mardi 21/11/2023 | | Mercredi 22/11/2023 | | Jeudi 23/11/2023 | | Vendredi 24/11/2023 | | |
| D1 | D2 | D1 | D2 | D1 | D2 | D1 | D2 | D1 | D2 | |
| 07h30 | | | | | | | | | | |
| 08h00 | | | | | | | | | | |
| 08h30 | Bases Mathématiques CM A B C D Dardier 08h00 - 10h00 IUT-175 | CM Contexte Énergétique CM BUT 1 Dardier 08h00 - 10h00 IUT-175 | | TD Bases Mathématiques D TD D 08h00 - 10h00 IUT-246 | | TD Saé 1.01 D TD D 08h00 - 10h00 IUT-246 | | | | TP Phy D TP D 08h00 - 12h00 IUT-168 Phy |
| 09h00 | | | | | | | | | | |
| 10h00 | TD Transfert Chaleur D TD D 10h00 - 12h00 IUT-250 | TP Méthodologie D1 TP D1 10h00 - 11h00 IUT-250 | | Projet Saé 1.04 D Projet D 10h00 - 12h00 IUT-237 | | Projet Saé 1.01 D Projet D 10h00 - 12h00 IUT-246 | | | | |
| 10h30 | | | | | | | | | | |
| 11h00 | | | | | | | | | | |
| 11h30 | | | | | | | | | | |
| 12h00 | | | | | | | | | | |
| 12h30 | | | | | | | | | | |
| 13h00 | | | | | | | | | | |
| 13h30 | TD Anglais S1 BD TPTD B D 13h30 - 15h30 IUT-244 labo langue IUT-248 Info IUT-250 | TD Techniques Constructives D TD D 13h30 - 15h30 IUT-139 | | TP Chauffage - ECS - Ventilation D2 TP D2 13h30 - 17h30 IUT-36 TechnoThm | | | | | | Projet Saé 1.03 D D 13h30 - 15h30 IUT-252 Info |
| 14h00 | | | | | | | | | | |
| 14h00 | | | | | | | | | | |
| 14h30 | | | | | | | | | | |
| 15h00 | | | | | | | | | | |
| 15h30 | | | | | | | | | | |
| 16h00 | TP/TD Communication S1 D1 TPTD D1 15h30 - 17h30 IUT-246 | TP/TD Communication S1 D2 TPTD D2 15h30 - 17h30 IUT-251 | | TP PPP D2 TP D2 15h30 - 17h30 IUT-251 | | | | | | TD Saé 1.03 D TD D 15h30 - 17h30 IUT-252 Info |
| 16h30 | | | | | | | | | | |
| 16h00 | | | | | | | | | | |
| 16h30 | | | | | | | | | | |
| 17h00 | | | | | | | | | | |
| 17h30 | | | | | | | | | | |
| 18h00 | | | | | | | | | | |
| 18h30 | | | | | | | | | | |
| 19h00 | | | | | | | | | | |
| 19h30 | | | | | | | | | | |
| 20h00 | | | | | | | | | | |

L'alternance en 2023 à l'IUT1



643 alternants au total en 2023-24
(dont une cinquantaine en Licences Pro)

Une approche de l'accompagnement dans les IUT



2. Le BUT et son impact sur l'offre de formation des IUT

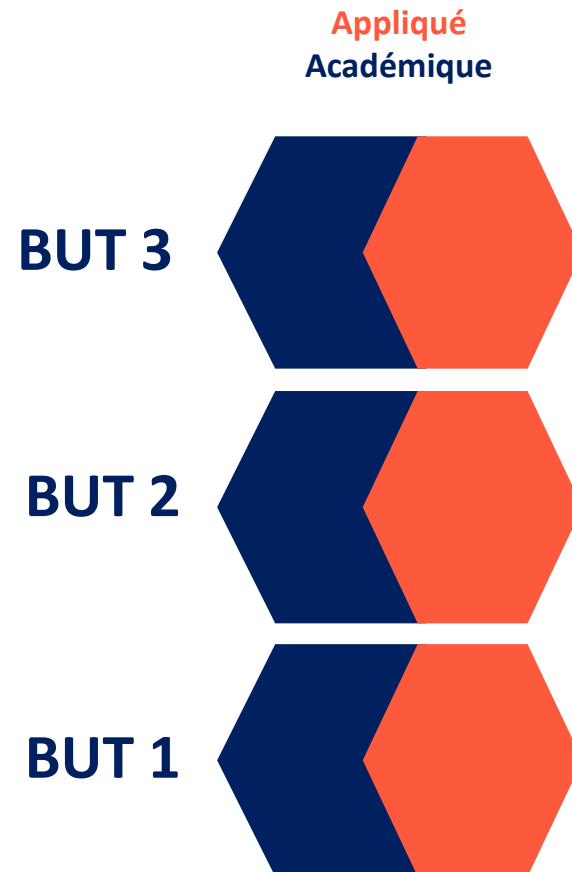
Réorganisation

- **Fermeture de licences professionnelles pour ouvrir des groupes de BUT3 dans plusieurs parcours par spécialité**
- **Déploiement de l'alternance dès la 2^{ème} année (contrat sur 2 ans) et en 3^{ème} année.**
- **Mise en place progressive de passerelles entrantes et sortantes**
 - Pas de règle unique (BUT2 ou 3) , mais la prise en compte par spécialité et parcours du développement des compétences pour une bonne continuité de la formation

Les passerelles entrantes

BTS ou licence vers BUT

1. Identifier les continuités de parcours
2. Déterminer les prérequis attendus (académiques et professionnalisants) et y associer l'analyse des candidatures
3. Assurer la remise à niveau



En BUT :

La professionnalisation est progressive sur les 3 années pour une IP réussie

Le niveau académique se renforce sur les 3 années pour une PE réussie

.....↑..... Début de la spécialisation dans un parcours

PE : Poursuites d'Etudes ; IP : Insertion Professionnelle

IUTA

Les passerelles sortantes

BUT 1

- Réorientation en cours de première année vers un BTS
 - Identification précoce des étudiants concernés (départements, Centres des Compétences et des Métiers)
 - Précision de l'offre par des accords bilatéraux, par spécialité.

BUT 2

- Réorientation pour une formation BAC + 5 (sans diplôme de BUT)

BUT 3

- Poursuites d'études après un BUT

Offre de formation en Licence Professionnelle à l'IUT1

Métiers de l'électricité et de l'énergie

- Parcours Distribution Électrique et Automatismes (DEA)
- Parcours Bâtiments connectés et gestion intelligente de l'énergie (BCGIE)

Public BAC +2 : BTS, L2...

Candidatures du 4 mars au 5 avril 2024

Métiers des réseaux informatiques et télécommunications

- Parcours "Computer Networks, Mobility, Security" (CNMS)

En anglais

Public international

The logo for IUTA (Institut Universitaire de Technologie de Valenciennes) is located in the bottom right corner. It consists of the letters 'IUTA' in a white, sans-serif font, with a white triangle pointing upwards to the right of the 'A'. The logo is set against a dark teal background that is part of a larger graphic element resembling a folded corner.

IUTA

3. Le recrutement en BUT

L'accompagnement des candidats en amont du recrutement

Le choix du BUT

Le BUT c'est travailler en équipe, en mode projet, sur des plateaux techniques, être en situation pré-professionnelle : effectuer des stages, choisir l'alternance, effectuer une année en mobilité à l'international... mais en restant ouvert à la poursuite d'études



Projet

Le choix de la spécialité ou des spécialités de BUT

Identifier une (ou plusieurs) orientation(s) métier et la (les) mettre en relation avec les différents parcours de BUT possibles

La préparation de la candidature

Faire le lien entre la construction d'un projet et les expériences / aspirations personnelles

Des temps d'échanges en amont du recrutement pour finaliser son projet

avec les parents, collégiens, lycéens, étudiants, publics en reprise d'études

Découvrir
le BUT

Choisir
son BUT

Candidater
en BUT

Reprendre
ses études

Visioconférences
Amphi sur le BUT

Salons, évènements
Salon de l'étudiant
JDL - JPO des IUT



Les lives « métiers », « projet pro »,
« alternance », « reprise d'études »

<https://iut1.univ-grenoble-alpes.fr>

<https://iut2.univ-grenoble-alpes.fr>

IUTA

Les prochains rendez-vous

<https://iut1.univ-grenoble-alpes.fr/>

Journée du lycéen
23 janvier 2024

Journée Portes
ouvertes
10 février 2024

WEBINAIRES : présentation à distance / 18h30-20h
Accès depuis application Zoom



ID de réunion: 941 4418 8144
Code secret: 354758

| | |
|---|---|
| Chimie | Mardi 16 janvier 2024 Lundi 5 février 2024 |
| Génie Civil-Construction Durable (GCCD) | Lundi 22 janvier 2024 |
| Génie Électrique et Informatique Industrielle (GEII) BUT GEII ÉNEPS (bac professionnel) | Lundi 29 janvier 2024 Lundi 4 mars 2024 |
| Génie Mécanique et Productique (GMP) | Jeudi 1er février 2024 |
| Mesures Physiques (MP) | Lundi 15 janvier 2024 Mercredi 31 janvier 2024 |
| Métiers de la Transition et de l'Efficacité Énergétiques (MT2E) | Mardi 30 janvier 2024 |
| Métiers du Multimédia et de l'Internet (MMI) | Jeudi 25 janvier 2024 |
| Réseaux et Télécommunications (RT) | Mardi 20 février 2024 |

AMPHI : présentation dans les locaux IUT 1 / 18h-19h30

Des études en BUT à l'IUT 1

Une nouvelle structure de formation.

Être candidat, pour quoi faire ?

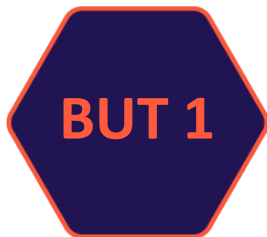
Jeudi 11 janvier 2024
151, Rue de la papeterie
Campus St Martin
d'Hères

Mercredi 17 janvier 2024

Rentrer en BUT à l'IUT1 :

Formations à effectifs limités mais une sélectivité relative

- Des quotas de BTn pour un faible vivier STI2D & STL
- Tendance à la baisse des candidatures pour les formations en Sciences et Technologie
- Classement d'une forte proportion des candidatures (**minimum 60% à plus de 80%**)
- **Parcoursup** : hétérogénéité des profils, pas de priorisation des vœux, difficultés à repérer les projets, impatience des candidats
- => pas toujours un choix réellement motivé
- Le constat des rentrées 2022 et 2023 :
épuisement de la majeure partie des listes à l'IUT1 de BTn STI2D & STL puis celles des BG



Excepté MMI
puis GCCD

The logo for IUTA, consisting of the letters 'IUTA' in white on a dark blue background, with a white triangle pointing upwards to the right of the 'A'.

IUTA

Continuité de parcours entre BG et mentions de BUT

| BUT | Arts | Biologie Ecologie (Lycées agricoles) | Histoire, Géographie, Géopolitique et Sciences politiques | Humanités, Littérature et Philosophie | Langues, Littératures et Cultures étrangères | Littératures, Langues et Cultures de l'antiquité | Mathématiques | Numérique et Sciences informatiques | Physique Chimie | Sciences de la Vie et de la Terre | Sciences de l'Ingénieur | Sciences économiques et sociales |
|------|------|---|---|---|---|---|---------------|---|-----------------|--------------------------------------|----------------------------|--|
| CH | | | | | | | | | | | | |
| MMI | | | | | | | | | | | | |
| GCCD | | | | | | | | | | | | |
| MT2E | | | | | | | | | | | | |
| GEII | | | | | | | | | | | | |
| Info | | | | | | | | | | | | |
| RT | | | | | | | | | | | | |
| SD | | | | | | | | | | | | |
| GMP | | | | | | | | | | | | |
| MP | | | | | | | | | | | | |

| | |
|--|------|
| Métiers du multimédia et de l'internet | MMI |
| Génie civil - construction durable | GCCD |
| Métiers de la transition et de l'efficacité énergétiques | MT2E |
| Génie électrique et informatique industrielle | GEII |
| Informatique | Info |
| Réseaux et télécommunications | RT |
| Sciences des données | SD |
| Chimie | CH |
| Génie mécanique et productique | GMP |
| Mesures physiques | MP |

| | |
|--|---------|
| | Forte |
| | Moyenne |
| | Faible |

Continuité de parcours entre BT et mentions de BUT

Séries technologiques

| BUT | STI2D | | | | STL | | STMG | | | | STHR | ST2S | ST2A | S2TMD | | | STAV |
|------|-------|----|------|-----|------|------|------|----|-----|-----|------|------|------|-------|----|----|------|
| | AC | EE | ITEC | SIN | Bio. | SPCL | GF | MM | RHC | SIG | | | | PC | PM | PT | |
| MMI | | | | | | | | | | | | | | | | | |
| GCCD | | | | | | | | | | | | | | | | | |
| MT2E | | | | | | | | | | | | | | | | | |
| GEII | | | | | | | | | | | | | | | | | |
| Info | | | | | | | | | | | | | | | | | |
| RT | | | | | | | | | | | | | | | | | |
| SD | | | | | | | | | | | | | | | | | |
| CH | | | | | | | | | | | | | | | | | |
| GMP | | | | | | | | | | | | | | | | | |
| MP | | | | | | | | | | | | | | | | | |

| | |
|--|------|
| Métiers du multimédia et de l'internet | MMI |
| Génie civil - construction durable | GCCD |
| Métiers de la transition et de l'efficacité énergétiques | MT2E |
| Génie électrique et informatique industrielle | GEII |
| Informatique | Info |
| Réseaux et télécommunications | RT |
| Sciences des données | SD |
| Chimie | CH |
| Génie mécanique et productique | GMP |
| Mesures physiques | MP |

| | |
|--|---------|
| | Forte |
| | Moyenne |
| | Faible |



Rentrer en BUT à l'IUT1 : passerelles entrantes



Des passerelles à « sécuriser »

- Attente d'un premier retour d'expériences
- Préciser les attendus et identifier des continuités de parcours en partenariat avec des BTS

Principales difficultés observées à l'IUT

Les critères de recrutement et la construction des programmes assurent que la **réussite en BUT est accessible à tous les admis, quelque soit le rang d'appel**

=> une minorité d'échec dans ce cursus de formation
principalement au semestre 1 et par démission, abandon, défaut d'assiduité

Raison principale : le manque d'engagement pour la spécialité / un projet

Manque d'autonomie, passivité, manque de persévérance

Motivation insuffisante pour

- l'adaptation au rythme (> 30h) au travail personnel et à la mise à niveau en cas de lacunes ponctuelles
- l'amélioration de la méthode de travail (prendre des notes, vérifier ses calculs, associer une procédure à un problème, avoir un regard critique, du bon sens, une vision globale...)