

The background is a composite image. The left side shows a long, brightly lit tunnel with a concrete wall and a series of lights. The right side shows a close-up of a male worker wearing a white hard hat, safety glasses, and a grey jacket with the SPIE logo. He is working on a piece of equipment. A large, semi-transparent blue circle is overlaid in the center, containing the text "SPIE CityNetworks".

SPIE CityNetworks



SPIE, l'ambition partagée

# SPIE CityNetworks



**Luc SAUZE**  
Directeur général

Collaborateurs

~ 4000



Implantations

160



Marché

TOP 5



## Organisation

7 Directions Opérationnelles

1 Structure nationale de pilotage des grands comptes

## Marchés stratégiques

### Réseaux d'énergies



### Réseaux numériques



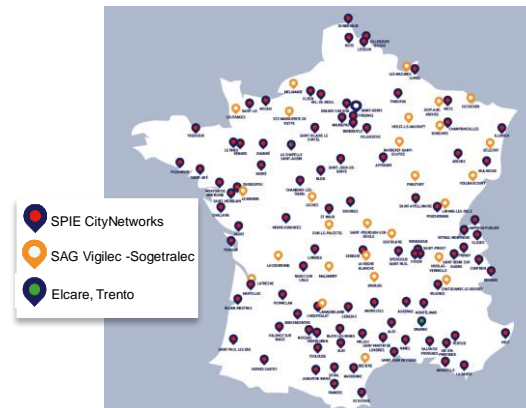
### Services à la cité, aux territoires et aux citoyens



### Réseaux de transport et de mobilité



## Clients – Plus de 1200 clients



# SPIE CityNetworks

Partenaire de la performance des territoires

## NOS MISSIONS

SPIE CityNetworks propose à ses clients publics et privés des solutions au service des territoires et des citoyens et intervient en conception, réalisation, exploitation et maintenance dans ses différents domaines d'expertise

## NOTRE AMBITION

Développer avec nos clients des **services innovants sur les réseaux** grâce à un positionnement unique : une complémentarité d'expertises rassemblées en une même entité.



Avec des implantations **au plus proche des clients**, les activités sont source **de développement économique et d'emploi**.

# 4 marchés stratégiques

Réseaux électriques  
Réseaux gaz  
Réseaux eau, éolien, etc.



RÉSEAUX D'ÉNERGIE



RÉSEAUX NUMÉRIQUES

Mobile  
Fixe  
Réseaux d'initiative publique  
Maintenance  
Raccordement abonnés

E-Mobilité  
Infrastructures routières  
Tunnels  
Infrastructures urbaines de transports collectifs  
Maintenance des infrastructures  
Systèmes applicatifs  
Tierce maintenance applicative



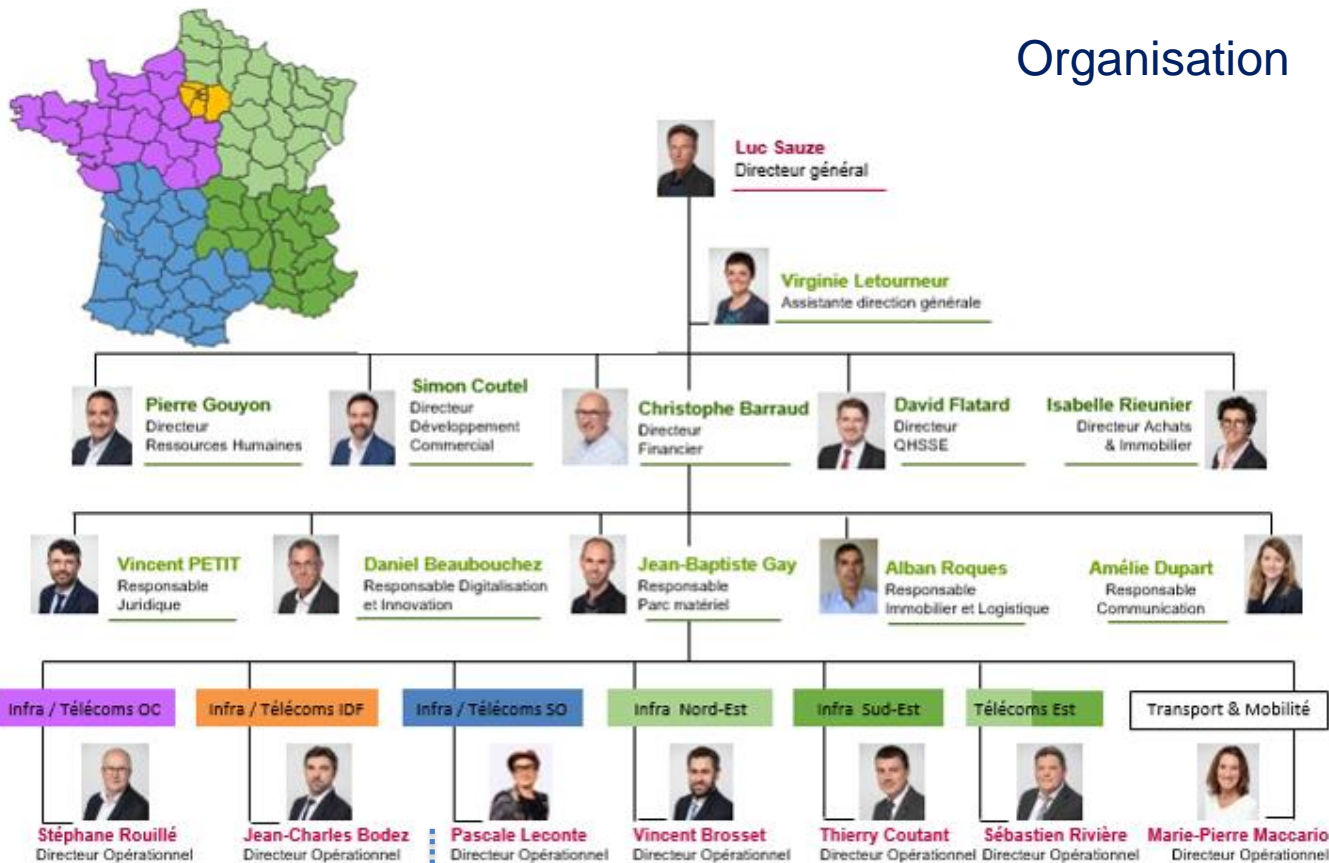
RÉSEAUX DE TRANSPORT & MOBILITÉ



SERVICES À LA CITÉ, AUX TERRITOIRES ET AUX CITOYENS

Eclairage public  
Sécurité  
Aménagements urbains  
Services au stationnement, déchets, etc.  
Ergonomie

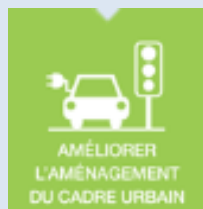
# Organisation



Télécoms Ouest

# LES OFFRES de SPIE CityNetworks

PARTENAIRE DE LA PERFORMANCE DES TERRITOIRES



# Réseaux d'énergies

SPIE CityNetworks est leader dans l'aménagement des réseaux d'énergies au service des territoires et maîtrise l'ensemble de la chaîne de valeur : **conception, études, réalisation, maintenance**



## Réseaux électriques souterrains

*(viabilisations de plateformes ou lotissements, réseaux de distribution, commandes, ...)*

- Études
- Terrassements
- Déroulages des câbles
- Équipements de coffrets
- Raccordements
- Mise en exploitation
- Aménagement de plateformes
- Installation de postes
- Relevés topographiques

## Réseaux électriques aériens

*(réseaux de distribution, liaisons aéro-souterraines, commandes...)*

- Études
- Fouilles et implantation des supports
- Réglages des précontraintes
- Installation des alignements et des ancrages
- Déroulages des câbles
- Raccordements
- Mise en exploitation
- Relevés topographiques

## Réseaux gaz souterrains

*(réseaux de distribution)*

- Etudes
- Terrassements
- Déroulages des gaines
- Soudures
- Vérifications d'étanchéité
- Mise sous pression
- Mise en exploitation

# Références - Réseaux d'énergies

Syndicat Départemental  
d'Energies de  
l'Ardèche (07)

Réalisation de fouilles pour la  
distribution de lots, pose de  
logettes



ENEDIS  
Normandie

Extension et renforcement du  
réseau électrique ENEDIS dans  
l'ouest du Calvados  
Dévoisement du réseau  
électrique ENEDIS suite à la  
reconstruction des voies de  
tramway de Caen et  
Agglomération



SIEL  
Syndicat intercommunal d'énergies  
de la Loire (42)

Marché d'électrification rurale  
Enfouissement HT, BT, télécom,  
éclairage

Marché détenu par SPIE et  
SAG Vigilec



Sydev (85)  
Syndicat d'énergies Vendée

Travaux de réseaux électriques  
basse et moyenne tension, aériens  
ou souterrains sur un périmètre de  
38 communes



# Travaux spéciaux



Habilités à intervenir dans toute opération de **forage ou de tranchage**, les équipes SAG VIGILEC (STT) réalisent l'intégralité des prestations, de la prise en charge des déclarations et autorisations aux études de faisabilité et à la réalisation technique sur le terrain.

Ces équipes disposent **des trancheuses les plus puissantes du marché** pour intervenir dans tout type de terrain.

## POSE DE RÉSEAU ENTERRÉ

### TRANCHAGE

- Pose mécanisée à la trancheuse
- Micro-tranchage
- Terrassement

### FORAGES

### TRAVAUX SANS TRANCHÉE

- Terrassements par aspiration

**Avantages environnementaux** : les travaux sans tranchée réduisent toutes les nuisances de chantier (pollution, bruit, poussière, blocage de circulation, agressions de la faune et de la flore...).

**Avantages techniques** : les travaux sans tranchée sont adaptés à des situations complexes, là où des travaux traditionnels seraient difficilement envisageables (sous voies ferrées, rivières, forêts,...) ou prendraient beaucoup plus de temps (milieu urbain, sous-sols encombrés,...).

**Avantages sociaux** : ces techniques douces renforcent la sécurité des travailleurs et des riverains, et réduisent fortement les perturbations liées aux travaux (pas d'encombrement des voies de circulation).

# Réseaux numériques – Mobiles et fixes

SPIE CityNetworks compte parmi les **premiers intégrateurs** français de services et de réseaux de télécommunications.

Partenaire global pour l'**Aménagement Numérique du Territoire**, SPIE CityNetworks intervient sur **toute la chaîne de la valeur pour les clients opérateurs**, équipementiers, opérateurs d'infrastructures et collectivités.

Les équipes **expérimentées** de SPIE CityNetworks sont la **meilleure garantie** de **réactivité** et de **qualité** des interventions, pour des réseaux **pérennes et à haute-disponibilité**.



## Réseaux mobiles / radios

- Négociation patrimoniale
- Ingénierie des réseaux
- Déploiement de l'environnement technique
- Déploiement des Infrastructures
- Déploiement et MES des équipements actifs
- Maintenance, Vie Du Réseau, Vie des Sites

## Réseaux fixes / filaires

- Prestation de négociation (voirie, syndics)
- Ingénierie des réseaux
- Déploiement de l'environnement technique
- Déploiement des Infrastructures
- Déploiement et MES des équipements actifs
- Maintenance, Vie Du Réseau
- Intervention client (raccordement, SAV)

# Références - Réseaux numériques

Conception, construction et maintenance de réseaux fixes et mobiles pour les opérateurs télécoms

Orange – SFR – Free -  
Bouygues Télécom  
Huawei – Nokia  
Ericsson



Conception, construction et maintenance d'infrastructures pour les opérateurs d'infrastructures

TDF – FPS Towers



Conception, Construction de réseaux FTTx et MeD pour le compte d'opérateurs d'opérateurs dans le cadre de marchés RIPs

Orange – SFR Collectivités  
Axione – Covage - Altitude



Conception, Construction, Maintenance de réseaux Numériques dans le cadre de l'aménagement numérique du territoire pour les collectivités (RIPs FTTH, MeD, Zones blanches,...)



# Services à la cité

Des compétences reconnues dans la mise en œuvre **de solutions dédiées aux territoires et aux citoyens innovantes, sûres et économes en énergie.**



## Eclairage public

éclairage extérieur/ sportif/ mise en valeur architecturale/ festif

- Etudes techniques d'éclairage, de dimensionnement électrique et mécanique
- Réalisation du Schéma Directeur d'Aménagement Lumière (éclairage public et architectural)
- Réalisation des réseaux électriques et de pilotage
- Installation des équipements, raccordements, paramétrage et réglages
- Programmation, mise en service, réception, exploitation et maintenance
- Recherche **d'économies d'énergie** : rénovation, optimisation du parc, pilotage des installations en proposant des modèles économiques innovants (MPP/CPE/MPE/LOA).

## Signalisation lumineuse tricolore

- Études fonctionnelles des carrefours
- Création des matrices et programmation des contrôleurs
- Études et création du réseau d'alimentation électrique
- Installation des équipements, raccordements, réglages
- Mise en service, maintenance et vie du parc
- Mise en exploitation, maintenance

## Vidéoprotection urbaine

- Études des transmissions radio et fibre optique
- Réalisation des réseaux d'alimentation et de transmission
- Installation et raccordement des équipements terrain
- Paramétrage et configuration des caméras et équipements
- Mise en exploitation, maintenance et vie du parc

## Centres de supervision urbaine

- Conception de l'agencement et de l'ergonomie du centre de supervision urbaine
- Dimensionnement et installation des équipements actifs
- Installation du mobilier et travaux d'aménagements
- Paramétrage des enregistreurs
- Configuration du vidéo management system
- Mise en exploitation, maintenance

## Références – Services à la cité

Commune de Clarensac  
(30)

**Contrat de performance  
énergétique :**

gestion et maintenance des installations d'éclairage public (850 points lumineux), d'éclairage sportif, des illuminations festives ainsi que la rénovation de l'éclairage public



Olympique Lyonnais (69)

Système d'éclairage à LED innovant, pour les tribunes et pour la scène, permettant de créer des shows lumineux pour **chaque événement**



Commune de Cusset (03)

Contrat de conception, réalisation, exploitation et maintenance en gestion globale des installations d'éclairage public, mise en valeur du patrimoine, illuminations festives, SLT, VPU et réseau Fibre Optique

**SAGVIGILEC**



Grand Poitiers (86)

Marché de partenariat : rénovation et remplacement des équipements par de nouveaux luminaires à LED et maintenance de ces installations avec une garantie de taux de panne  $\leq 0,1\%$ . Jusqu'à -64% d'économies d'énergie

## Références – Services à la cité

### Vendôme (41)

Mise en place d'un système de vidéoprotection urbaine : caméras fixes et mobiles, supervision en mairie, supervision Police Nationale  
Mise en œuvre liaisons : radio et fibre optique



### Communauté d'agglomération du Val Paris (95)

Construction d'un réseau optique central (Backbone) bouclé et redondé commun à toute l'agglomération (15 villes) et d'un Centre de Supervision Urbain (CSU) unique



### Grand Lyon (69)

Matrices fonctionnelles, installation de signaux, câblages électriques, installation, programmation et mise en service de contrôleurs  
Maintenance



### Chambéry (73)

Conception, réalisation et maintenance d'un centre de supervision urbain (CSU) ergonomique. Ce dispositif centralisera toutes les images de vidéoprotection urbaine sur un site unique

# Réseaux de transport et mobilité

SPIE CityNetworks est intégrateur global dans tous les domaines du Transport et de la Mobilité



## Projet

Intégration des systèmes Courant fort/faible de transport appliqués aux domaines de la route, des tunnels, et des transports publics

Des savoir-faire spécifiques :  
 Dans les infrastructures tunnels et métro,  
 Bus à Haut Niveau de Service  
 Vidéo Embarquée temps réel métro  
 Transmission Sol / Bord

## Maintenance & Services

Maintenance des infrastructures de transport  
 Marchés à bons de commande pour les routes et autoroutes  
 Activité Eau & Environnement

Maintenance prédictive  
 Digitalisation du process de maintenance

## Ergonomie

Solutions d'aménagement des postes de travail afin d'optimiser le système homme / travail.

Conception de salles de contrôle  
 Réalisation clés-en-main

## Systèmes d'Information Mobilité

Conception, réalisation, mise en œuvre et maintenance de systèmes d'information pour les gestionnaires d'infrastructures de transport (Urbain, Routes, Tunnels)



AGORA : Système d'aide à l'exploitation pour les Routes et Tunnels



SAPHIR : Système de gestion technique des tunnels



CITE : Système de coordination des déplacements urbains



PRIOCITE : Système de priorité aux carrefours à feux des transport en commun



ORIOS : gestion clés-en-main des infrastructures de recharge

# Références – réseaux de transport et mobilité

## Sytral (69)

Réalisation de la vidéo embarquée  
Temps réel (Communication Sol  
Bord)  
Systèmes Billettiques, Vidéo,  
affichage et divers CFA



## APPR/AREA

Infrastructure autoroutière :  
Mise en place d'un système de  
péage



## Allego

Déploiement d'un réseau de charge  
ultra rapide Mega-E à travers toute  
l'Europe, avec plusieurs dizaines de  
sites en France à horizon 2020.



## Grand Lyon

CRITER - Système de gestion du  
trafic - conception, développement et  
maintenance Réseau de fibres  
optiques de 520 km connectés aux  
équipements de circulation sur  
2 400 km de routes  
Stratégies prédictives