

Deviens acteur de la transition énergétique !

Empreinte carbone *Energies renouvelables* *Changement climatique*
Economies d'énergie
Transition énergétique *Hydrogène*

3 grands domaines d'activités



Centrale biogaz



1- Production d'énergie

- Energies renouvelables, hydrogène
- Réseaux de chaleur et de froid
- Centrales électriques



Centrale biomasse



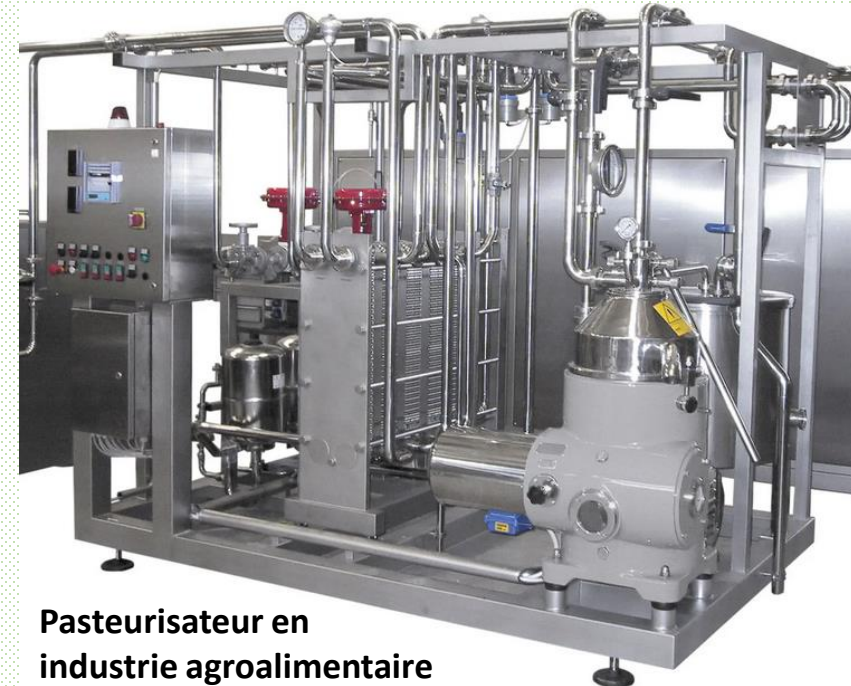
2- Bâtiment / Génie climatique

- Isolation
- Chauffage, ventilation, climatisation





Centrale de traitement d'air
pour salle blanche



Pasteurisateur en
industrie agroalimentaire

3- Industrie

- Chaud
- Froid
- Traitement d'air
- Fluides techniques
- Process

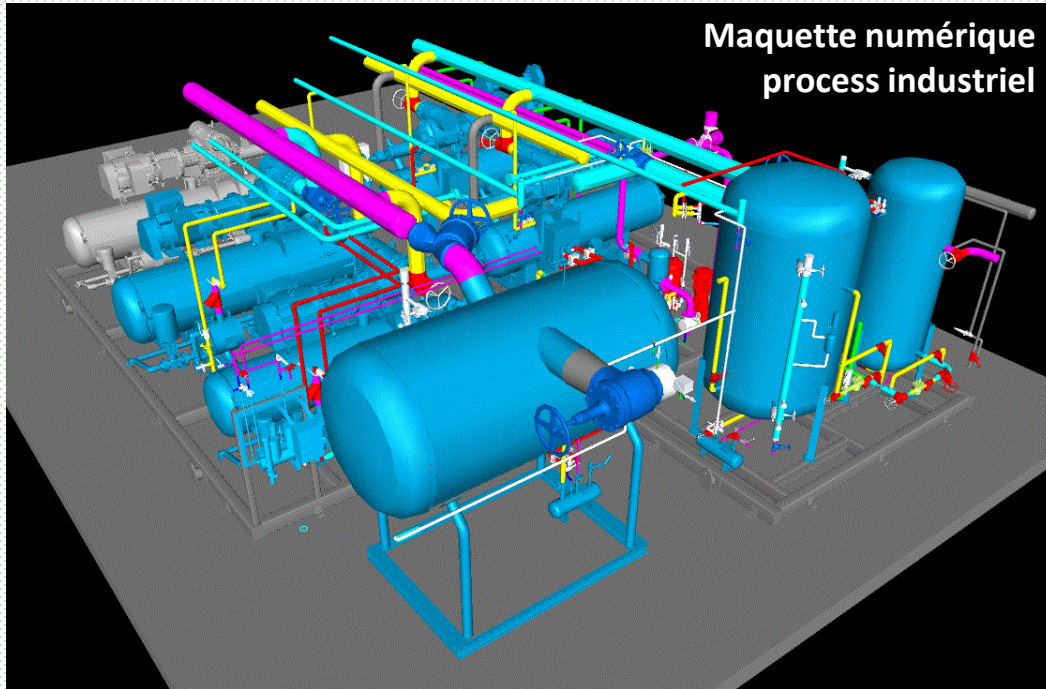
Des métiers diversifiés



Audit énergétique, conseil en maîtrise de l'énergie

*Energy manager
Economie de flux*

*utilités industrielles
bâtiments
collectivités...*



Bureau d'études

*Etudes
Assistance d'ingénieur*

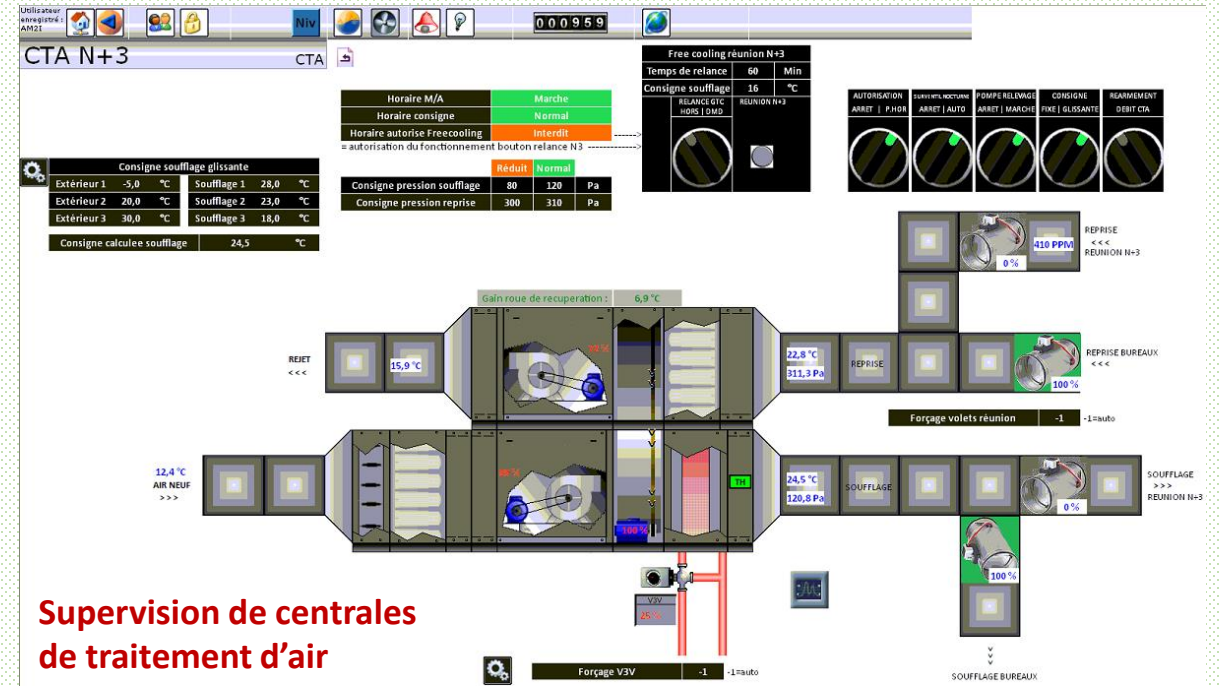
*bureau d'études thermiques et fluidiques
froid industriel et commercial
énergies renouvelables...*



Réalisation / Conduite d'affaires

Chargé d'affaires

génie climatique
renovation énergétique
froid industriel et commercial...



Exploitation maintenance

Technicien
Chargé d'affaires

réseaux de chaleur
énergies renouvelables
installations frigorifiques ...

Les compétences et parcours du BUT MT2E

P1 : OPTIM - Optimisation énergétique pour le bâtiment et l'industrie

	BUT 1	BUT 2	BUT 3
UE1 - BC1 - Dimensionnement	Niveau 1	Niveau 2	Niveau 3
UE2 - BC2 - Optimisation	Niveau 1	Niveau 2	Niveau 3
UE3 - BC3 - Réalisation	Niveau 1	Niveau 2	
UE4 - BC4 - Exploitation	Niveau 1	Niveau 2	

P2 : REAL - Réalisation des installations énergétiques pour le bâtiment et l'industrie

	BUT 1	BUT 2	BUT 3
UE1 - BC1 - Dimensionnement	Niveau 1	Niveau 2	Niveau 3
UE2 - BC2 - Optimisation	Niveau 1	Niveau 2	
UE3 - BC3 - Réalisation	Niveau 1	Niveau 2	Niveau 3
UE4 - BC4 - Exploitation	Niveau 1	Niveau 2	

P3 : MANÉ - Management de l'énergie pour le bâtiment et l'industrie

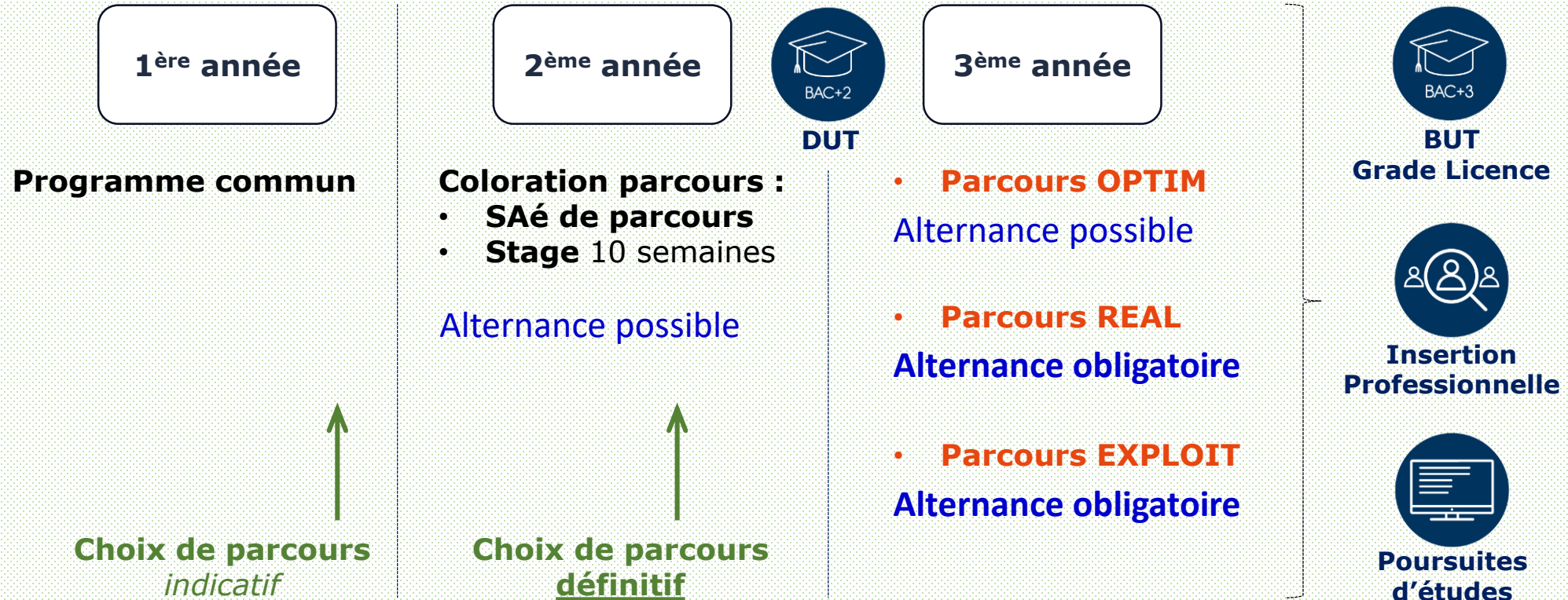
	BUT 1	BUT 2	BUT 3
UE1 - BC1 - Dimensionnement	Niveau 1	Niveau 2	
UE2 - BC2 - Optimisation	Niveau 1	Niveau 2	Niveau 3
UE3 - BC3 - Réalisation	Niveau 1	Niveau 2	
UE4 - BC4 - Exploitation	Niveau 1	Niveau 2	Niveau 3

Pas ouvert à Grenoble

P4 : EXPLOIT - Exploitation des installations énergétiques pour le bâtiment et l'industrie

	BUT 1	BUT 2	BUT 3
UE1 - BC1 - Dimensionnement	Niveau 1	Niveau 2	
UE2 - BC2 - Optimisation	Niveau 1	Niveau 2	
UE3 - BC3 - Réalisation	Niveau 1	Niveau 2	Niveau 3
UE4 - BC4 - Exploitation	Niveau 1	Niveau 2	Niveau 3

Déroulement de la formation BUT MT2E



Le Bachelor Universitaire de Technologie

Un diplôme écrit en **COMPETENCES**

la construction d'un **PROJET PERSONNEL PROFESSIONNEL**

des **RESSOURCES**

- Transversales
- Scientifiques (cours, TD, TP)
- Cœur de métier

+

des **SITUATIONS d'apprentissage**

- TP
- Projets (encadrés et en autonomie)
- Stages / Alternance

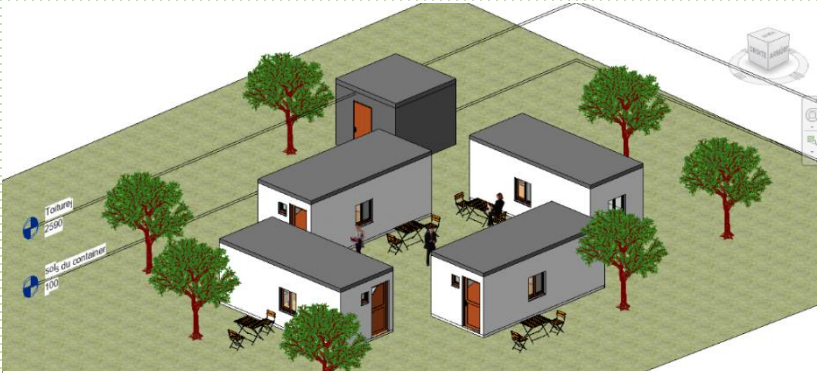
Les plateformes de Travaux Pratiques

- Physique : thermodynamique, mécanique des fluides, électricité
- Machines frigorifiques
- Machines thermiques
- Transferts thermiques
- Traitement d'air
- Combustion
- Régulation et automatismes
- Atelier



Exemples de mises en situations professionnelles

SAé1.01 (Dimensionner) : Dimensionnement de réseaux CVC

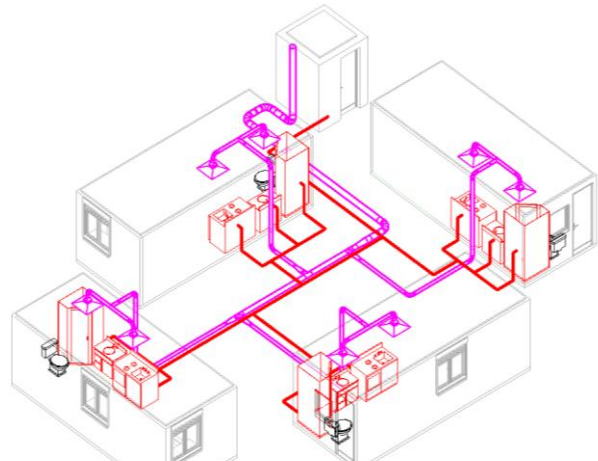


Modélisation 3D des bungalows

Rôle : technicien en bureau d'études thermiques et fluides

Travail effectué :

- ❖ Schéma de principe des réseaux sur Autocad
- ❖ Dimensionnement simplifié des réseaux CVC
- ❖ Dimensionnement de panneaux photovoltaïques
- ❖ Maquettes 3D des bâtiments avec réseaux sur Revit



Tracé des réseaux sur la maquette 3D

Schéma de principe ECS
Projet Container/Bungalow

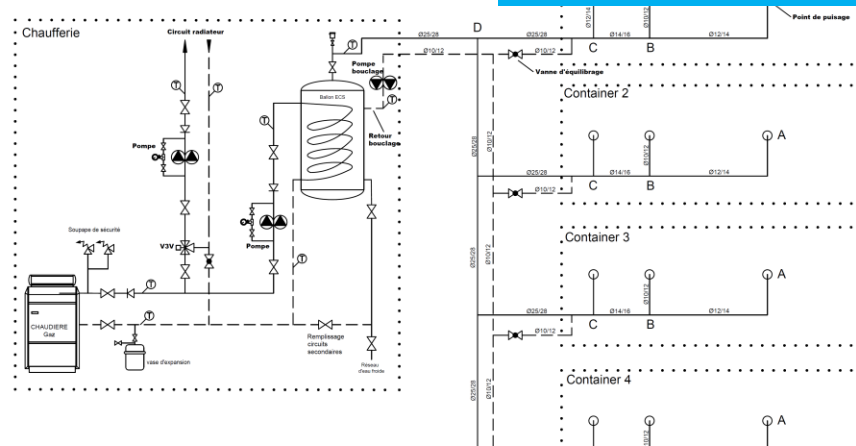


Schéma de principe chauffage et ECS

Evaluation :

- ❖ Rendus schéma de principe
- ❖ Rendus maquette bâtiment et réseaux
- ❖ Oral final

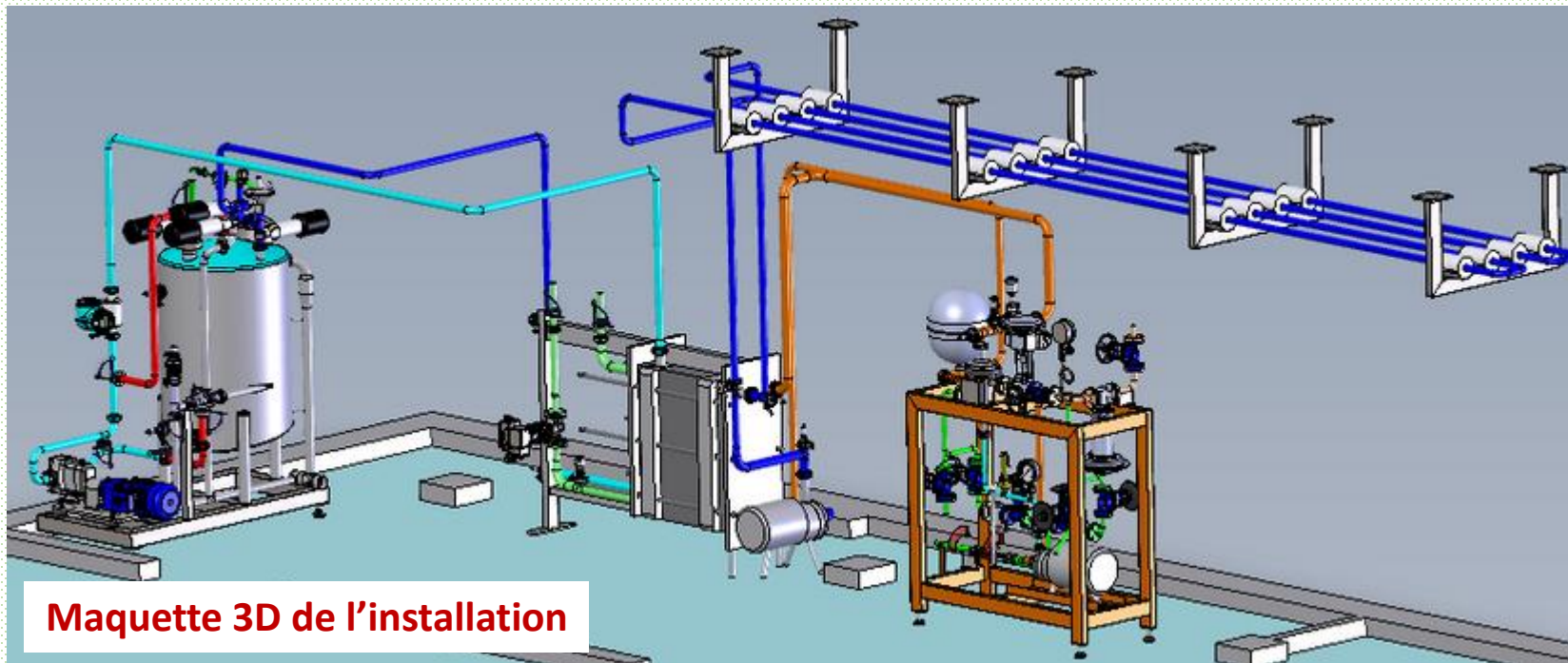
Exemples de mises en situations professionnelles

SAé4.01 (Dimensionner Réaliser) : Affaire pasto crème

Rôle : chargé d'affaires process

Travail effectué :

- ❖ Contraintes de l'industrie agroalimentaire
- ❖ Conception à partir du cahier des charges client
- ❖ Etude de la solution existante



Maquette 3D de l'installation



L'IUT pour qui et pour quoi ?

Les élèves motivés

Les bacs technologiques car beaucoup de pratique et de concret

Les bacs généraux qui veulent apprendre par le projet

Ceux qui veulent un lien avec le monde professionnel

Les élèves souhaitant un cadre,
un accompagnement

Pour qui ?

Apprendre par l'expérimentation

Avoir une expérience dans le monde professionnel
(stage ou alternance)

Etre accompagné dans la construction de son projet
professionnel

Avoir une formation professionnalisante pour une
insertion immédiate ou une poursuite d'études

Acquérir des compétences techniques

Pour quoi ?

JPO en présentiel

Venez nous voir le **11/03** entre **9h et 16h**

39-41 boulevard Gambetta à GRENOBLE

